

alia


Salt.

私たちの物語は、塩がなくては成り立ちません。人類は何千年もの間、この自然の恵みを培ってきただけでなく、塩は私たちの静脈を流れ、涙として流れ落ち、私たちすべてをつなぐ海を構成しているのです。私たちが礎を築く“モク”の大地はかつて塩で覆われ、ハワイアンが何世代にもわたって塩を採取した天然の“アリア”（塩田）が広がる場所でした。

ハワイでは、塩には文化的に重要な意味があります。食料の保存や味付けはもちろん、薬効成分として、また儀式の際に身を清めるためにも使用される塩は、ハワイ文化にとって欠かせないものです。

私たちは、アリアという名前を通じてこの土地の歴史をたたえ、未来へ敬いの念を込めて、街のスカイラインを再定義する21世紀のラグジュアリーレジデンスを設計しました。洗練された居住空間と贅沢なくつろぎを提供するアリアは、過去と現在を繋ぎ、新しい未来を創造するための礎となる塩に敬意を表しています。





He aliʻi ka ʻāina; he kauwā ke kanaka.

The land is a chief; man is its servant.

アロハ、アラモアナ大通り888番地にあるアリアへようこそ。ハワイでの質の高い開発において長年の実績を誇る地域密着型企業のコバヤシグループが自信を持ってお届けする「Ālia(アリア)」。これまでの開発プロジェクトの集大成ともいえるアリアは、充実したアメニティと地域に根ざしたデザイン、居住者のニーズに合わせた設計で、日々の暮らしをより豊かにするラグジュアリーの新時代を象徴しています。

ホノルルの刺激的で活気ある2つのエリアの間に位置し、1ベッドルーム、2ベッドルーム、3ベッドルームの各住居には、床から天井まである窓から自然光が差し込み、目の前にはオーシャンビューが広がります。周辺のカカアコの街にはおしゃれなカフェやブティックが集まり、クリエイティブなエネルギーに満ち溢れています。

アリアは、建物のポジションに非常にこだわりました。貿易風や受動換気クーリングといった自然エネルギーを最大限に活用するスマートデザインを取り入れることで自然環境とも調和しています。タワー内には、コバヤシグループがこれまで提供してきた中で最も多様なアメニティを完備。特徴的な「グレートローン」の広大なオープンスペースでは、自宅にいながらにして自然を手軽に楽しむことができます。

モノではなく、選択肢の中に贅沢を見出すワンランク上のインスピレーションに満ちた暮らしへようこそ。太平洋の澄み渡る海と都会のオアシスが共存し、夢の生活が現実となる場所、「アリア」を皆様のお住まいにお選びいただけることを願っています。

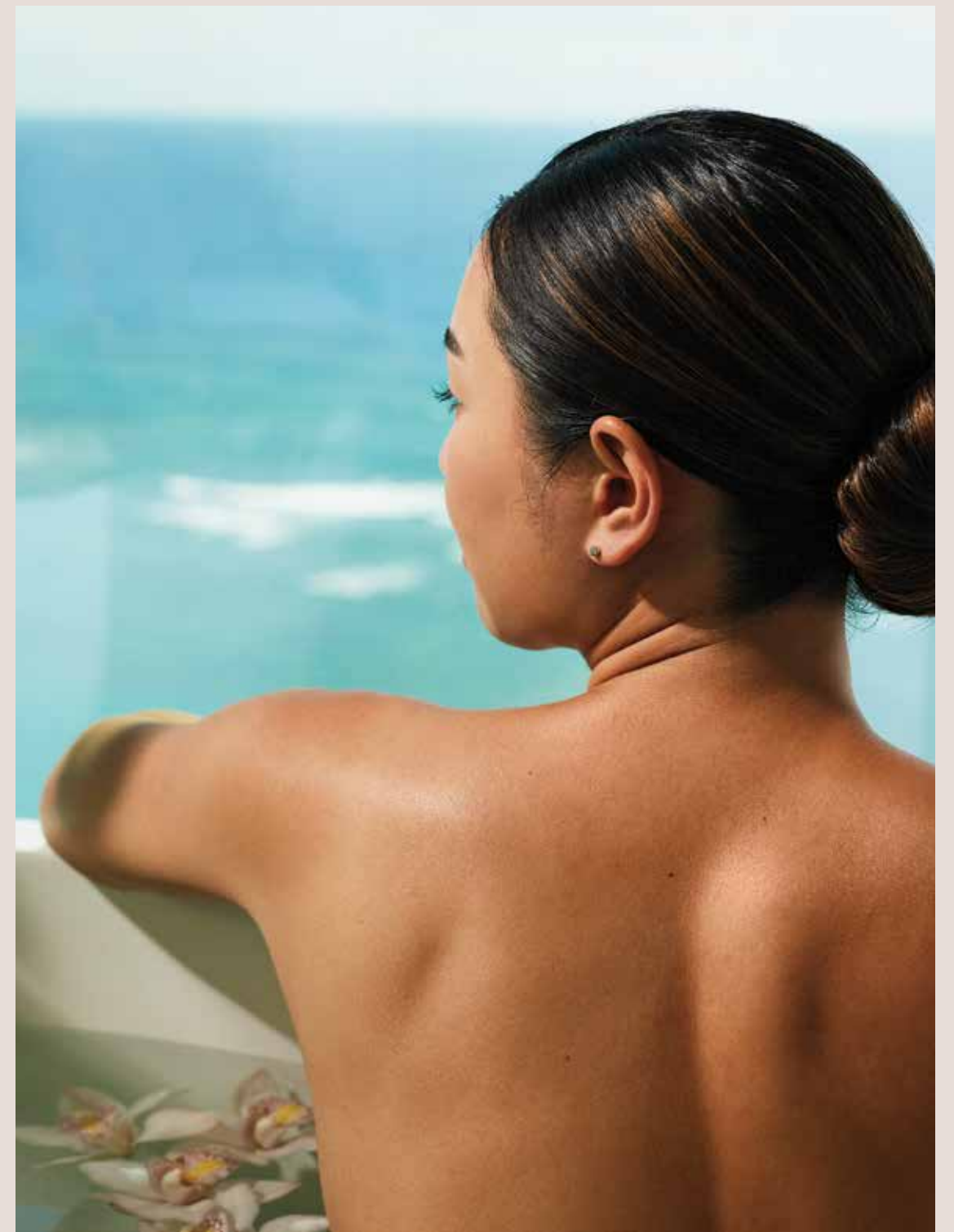
ラグジュアリーの進化形

The Next Evolution of Luxury

ホノルルの中心で、自然を感じる暮らし

生活のあらゆる場面で

1



太平洋の中心に位置するホノルルでは、美しい自然と近代的な都市生活が調和した他では手に入れることのできないライフスタイルが実現します。



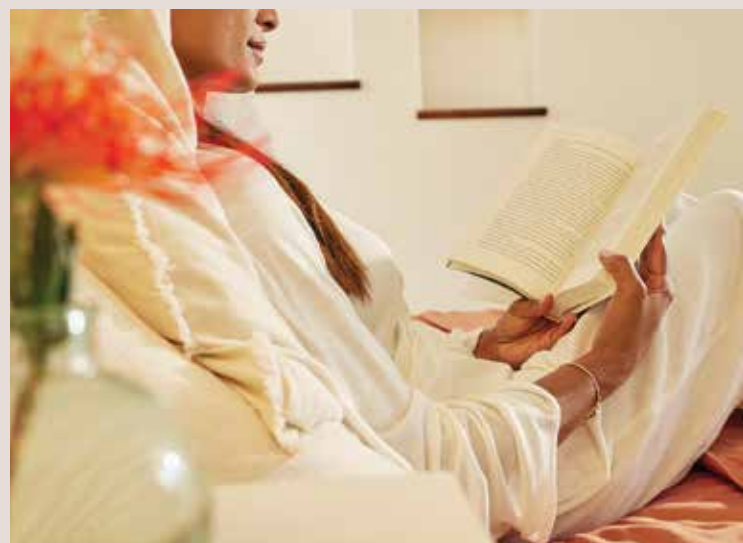
明け方のサーフセッションや家族
と過ごすサンセットは、どんな日
も最高の一日にしてくれます。





充実したライフスタイルのために
デザインされたレジデンス
で、人とつながれる、いきいきと
した刺激のある暮らしを。





本を読みながらくつろいだり、
隠れたハイキングコースを見つけたり、
友人と食事をしたり、
アリアでの暮らしの中に、人生最
高の瞬間は自然に生まれます。



考え抜かれた設計とキュレーション

デベロッパーの紹介



コンセプト

アリアの編み込みデザインのベランダは、ヒートゲインを軽減し屋内外での快適な生活を提供します。

太平洋を見渡し、考え抜かれた設計でダイナミックにデザインされたアリアは、従来の開発の集大成として、未来を見据えて再構想されたラグジュアリーな暮らしの進化形です。環境と住みやすさを考慮したタワーを実現するために、さまざまな分野の才能が集結し、タワーの物理的構造から美しいインテリアやランドスケープに至るまで、ハワイを代表するクリエイターたちが、今後何世代にもわたってハワイのアイコンとなるようなレジデンスを丁寧に作り上げました。

A

Step

コバヤシグループと新しい未来をデザインする

ホノルルの美しいスカイラインを前に、アラナ・コバヤシ・パカラは希望に満ちた表情を見せます。ハワイの高級不動産開発会社のコバヤシグループの3代目の一人であり、マネージングパートナー兼副社長のアラナは、仕事と家庭をバランス良く両立させています。その秘訣を聞けばおそらく、「それはすべて私にとって愛すべき仕事なのです」と即答することでしょう。ホノルルで育った頃の思い出や、コバヤシグループのお気に入りのプロジェクトについて振り返りながら、彼女が一番熱く語ってくれたのは、同グループの最新プロジェクト「アリア」についてでした。

有意義かつ考え抜かれた芸術的なデザインで明日のニーズに応えるアリアは、コバヤシグループの集大成的なプロジェクトとして、居住者の生活を向上させるだけでなく、刺激的な暮らしの新たなスタンダードとなるコミュニティ創造の機会でもあります。

コバヤシグループが開発したコンドミニアムの多くに実際に住んだことのある経験から、アラナはアリアのようなレジデンスで暮らすことで得られるディテールやニュアンスを深く理解しています。日頃から居住者コミュニティにも積極的に参加し、ホームオーナーから日々の建物との付き合い方についての意見を積極的にヒアリングしています。「私にとっては、実際に住ん

で体験することが一番の勉強になります。これまで当社の開発した物件に住み、子育てをしてきましたが、アリアほど大きな期待を抱いているプロジェクトはありません」と熱く語ります。「私たちは、未来の開発プロジェクトの指針となるものを作っているのです」

高級感と洗練された美しさ、地域に根ざしたデザインを融合させることで、アリアは持続可能な暮らしを提案しています。「アリアではこれまでの開発物件史上最も多様なアメニティ設備を採用していますが、日々の生活をより豊かにしてくれる

アラナ・コバヤシ・パカラ

コバヤシグループ
マネージングパートナー
兼副社長

贅沢で上質なライフスタイルを手に入れられることが何よりの魅力です。それもスマートな設計と多くのプランニングによって、サステナブルな方法で実現できるようになったのです。母親でありハワイを愛する私にとって、地球環境に配慮した未来をつくるためにできる限りのことをしたいと思っています。アリアはそれが可能であること、そして本当にすべてを手に入れることができることを物語っています」



インタビュー動画

一步先へ

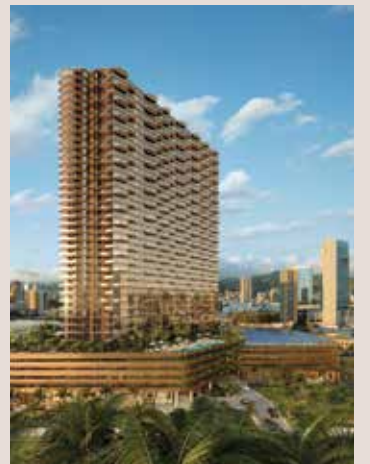
Ahead



コバヤシグループの歩み

1950年代、アルバート・C・コバヤシが妻のバイオレット・チエコ・コバヤシとトラック1台で始めた建設会社がコバヤシグループの始まりです。1997年には、コバヤシ家の3代目が中心となり、ファミリービジネスとしてコバヤシグループを設立しました。以来、同社のポートフォリオは建設業にとどまらず、不動産開発や投資などの分野にも進出し、そのプロジェクトは総額47億ドル以上にのぼります。象徴的な外観と温かみのあるインテリア、考え抜かれたデザインの「アリア」は、長年にわたって蓄積されたコバヤシグループの開発における英知を結集させたものです。

alia



アルバートの息子、
バート・A・コバヤシが
経営を引き継ぐ

1962年

ハワイ各地の開発プロジェクト
を手掛けて成長を続ける

1963 - 1989年

カクヒヘヴァ(カボレイ州庁舎)
カボレイ・ミドルスクール
ナピリハウ・ヴィレッジ
カボレイ・ハイスクール(フェーズ1)
クイーンズ・メディカル・センター・
ミラーズストリート・トライアングル

1998 - 2001年

ホクア
ホクアショップス
キャピトルプレイス
コナ・コモズ
カボレイ・コモズ

2006 - 2009年

ワン・アラモアナ
カピオラニ・メディカルセンター・
ウィメン&チルドレン
ヒルトン・ガーデンイン・ワイキキ
パークレーン

2014 - 2017年

アリア

2026年

1950年代

アルバート・C・コバヤシが建
設業をスタート

1990 - 1996年

ウェストロック・エステート
ハレ・ルミ
ウェストロック・フェアウェイ

1997年

コバヤシグループとして生まれ変わる



2002 - 2005年

クキオ・ビーチリゾート
クキオ・ゴルフ&ビーチ・クラブ
ミラニゴルフコースを買収
プカラニゴルフコースを買収
カボレイ・カイ
カボレイ・ハイスクール(フェーズ2)
ナピリ・ヴィラ
ピショップ・ミュージアム・サイエンス・
ラーニングセンター

2010 - 2013年

133カイウラニを買収
ハイアット・アンダーズ・マウイ・
ワイレアリゾート
ハワイ大学がんセンター

2018 - 2022年

キングスビレッジ・ショップス再開発
902アルダーストリート(ハレ・カレレ)
ハレ・ヒリナイ裁判所



リードアーキテクト

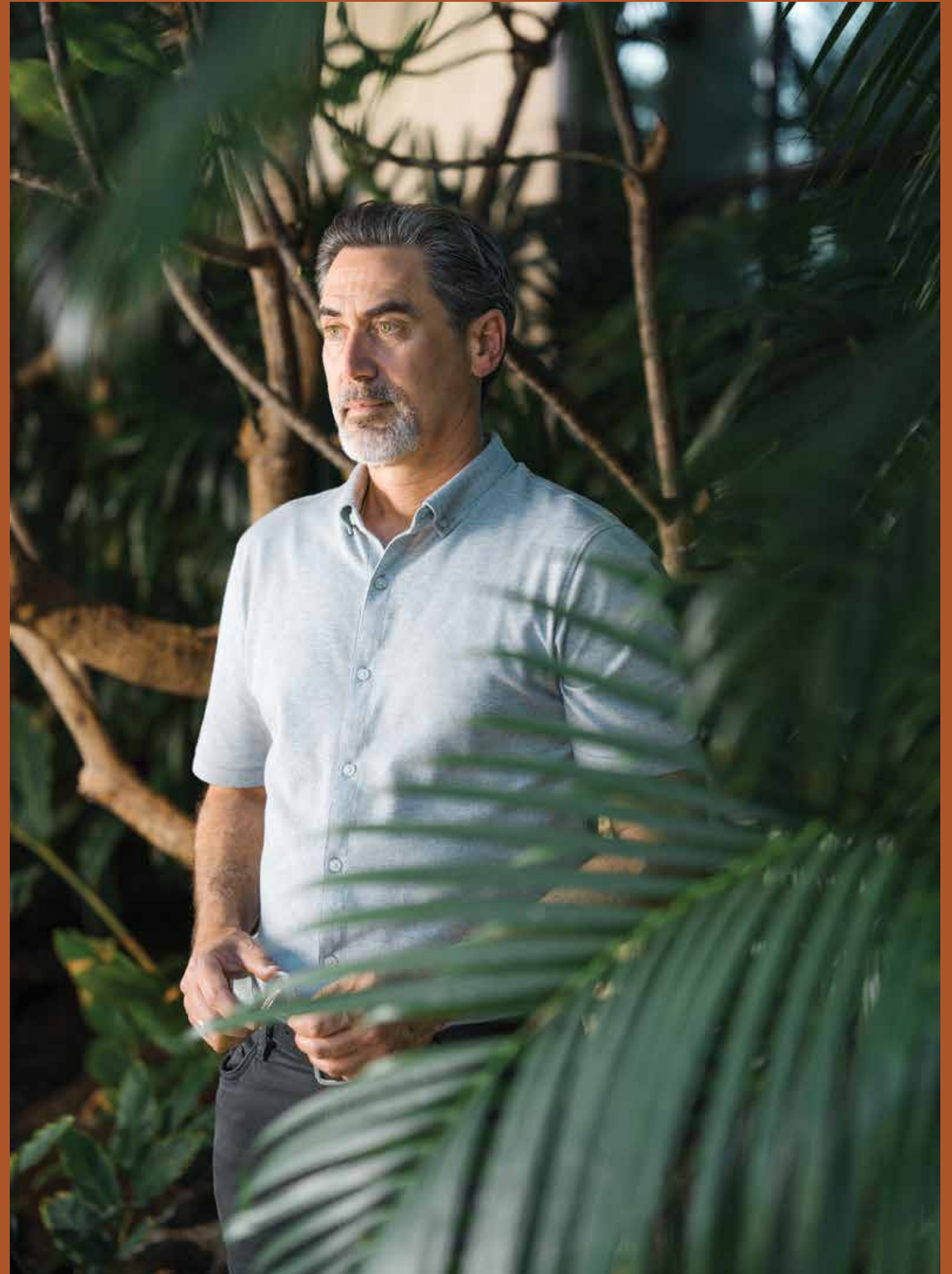
Lead

サステナブルな未来を創造するために好奇心旺盛かつ積極的に取り組むWRNSスタジオのデザインパートナー兼建築家であるアダム・ウォルターグは、アリアの初期構想のビジョンを新たなレベルに引き上げました。環境に配慮しつつ、芸術品のようでありながら機能的な建築物を創り出す卓越した才能で評価されているアダムは、この街のスカイラインを私たちが何世代にもわたって誇れるものに作り変えています。

アダム・ウォルターグ

デザインパートナー&建築家
WRNSスタジオ

Architect





エリアの編み込みデザインはどのようにして生まれたのでしょうか？

エリアの外観は、建物の美観の重要な要素となっていますが、実は機能面で重要な意味があるのです。交互に配置されたベランダの設計によって、外観への日射を軽減しながら居住空間を最大化しています。また建物をわずかに回転させて貿易風の方角に合わせることで受動換気クーリングを有効活用することができます。

エリアのラグジュアリー感とデザイン性がどのように融合しているのか、教えてください。

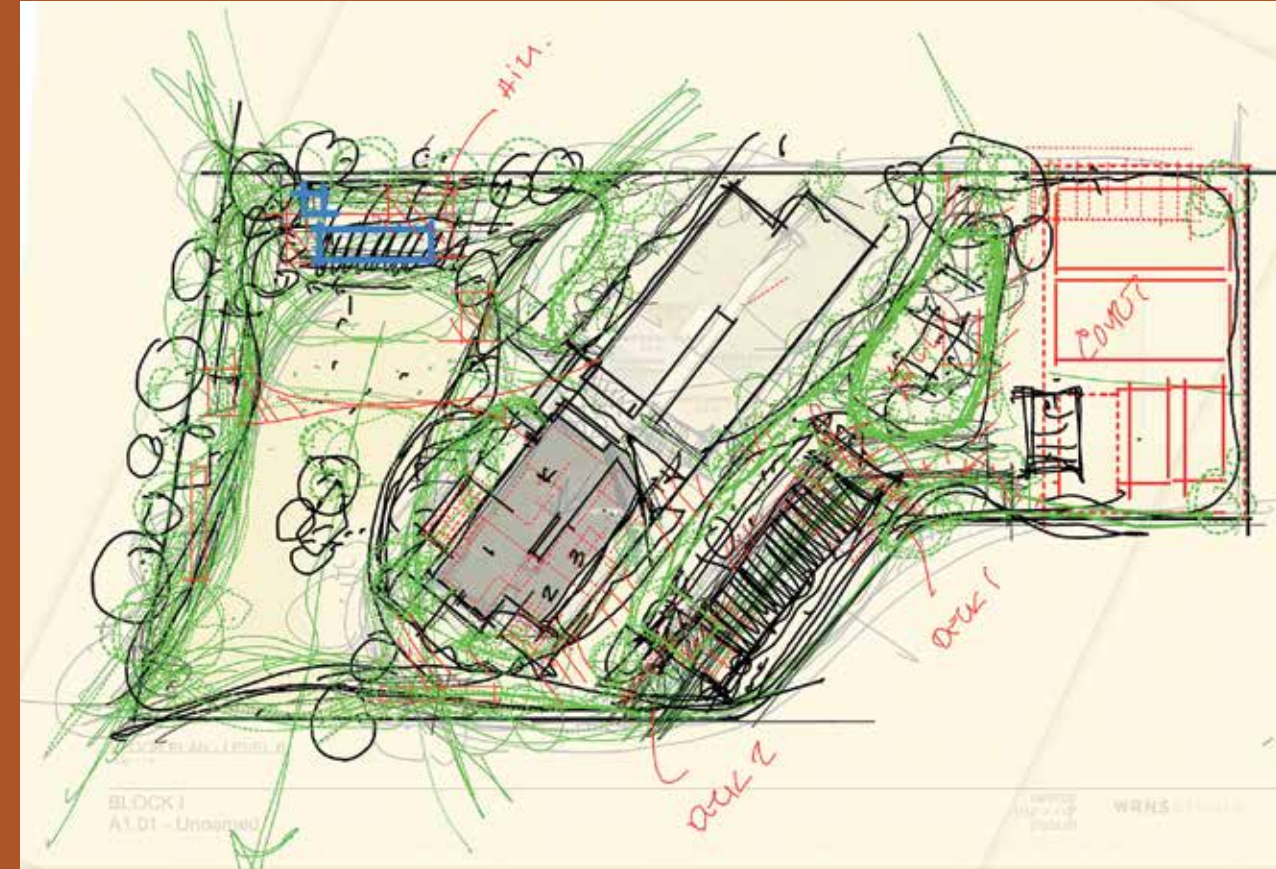
私たちは当初から、このタワーが独創的で高級感に満ちたものでなければならないと考えていました。エリアの定義するラグジュアリーは表面的なものではなく、より本物で意味のあるものです。それは体験や機会を提供することであると私たちは考えました。そのため、エリアには多様なアメニティと息抜きのできる場所を数多く取り入れました。

なぜ、自然を意識したデザインが重要なのでしょうか？

WRNSでは常にサステナビリティというテーマに熱心に取り組んでおり、資源を大切に扱うことは、すべての建築家にとって基本であるべきだと考えています。そして建物が私たち一人一人やコミュニティの健康や幸福に影響を与えるものであることを理解しています。設計に際して、すべてのプロジェクトにおいて私たちはこの点を常に重要視しています。この考えに基づき、私たちは今、より健康的な暮らしを実現するためにデザインされた建物を設計しています。同時に、地域社会と共存し、周辺環境への負荷が少なく、より多くを還元できるような建物づくりを目指しています。



エリアの制作過程でのスケッチ。受賞歴のある建築事務所のWRNSスタジオは、サステナブルデザインへのエレガントなアプローチで有名です。



企画コンセプト図
考え抜かれたデザインが、エリア独自のアイデンティティを確立。温かく「おかえりなさい」と迎え入れるエントランス、建物全体につながるアメニティ、駐車場以上の機能を持つ車寄せなど、細部にまでこだわっています。



エリアのコンセプト段階で考慮した素材



陽極酸化アルミニウム



板状打ち放し建築用コンクリート



ウッドスラットソフィット



塗装スラブエッジ



繊維セメントパネル



インタビュー動画

ミシェル・ハイメ

社長兼クリエイティブ・ディレクター
ザ・ヴァンガード・セオリー

Interior

インテリアデザイナー

ホノルルを拠点とするインテリアデザイン会社、ザ・ヴァンガード・セオリーの社長であり、クリエイティブディレクターのミシェル・ハイメは、その鋭い審美眼と本物へのこだわり、新鮮な視点を活かしたデザインで高く評価されています。彼女は、コンテンポラリーなデザインとストーリーテリング、地域に根ざしたアプローチを巧みに取り入れ、モダンな美学で自然や土地の歴史にインスパイアされた世界を作ります。



Designer



ザ・ヴァンガード・セオリーでは、どのようなアプローチで仕事に取り組んでいるのですか？

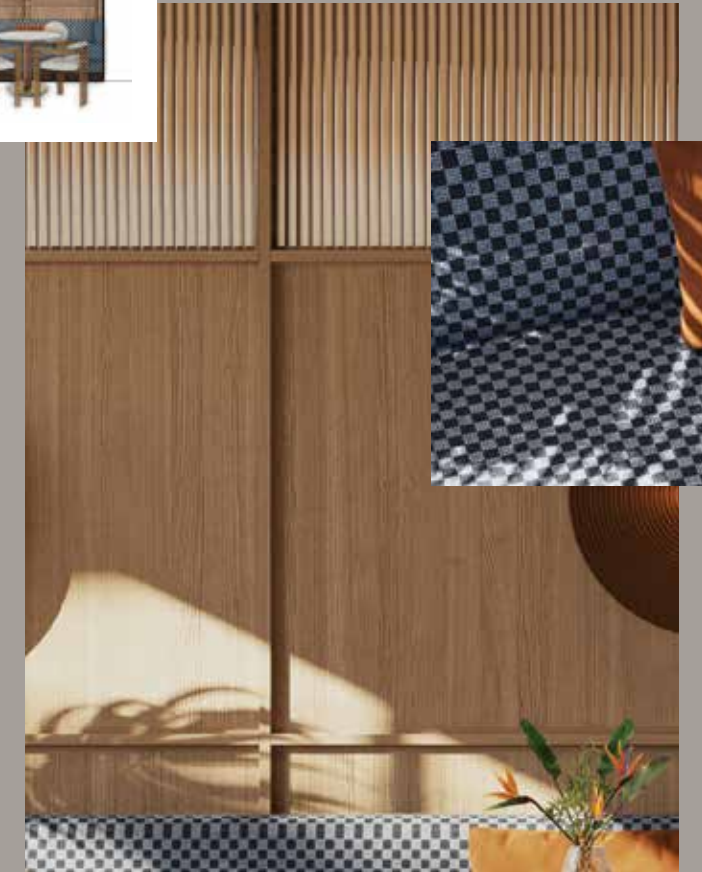
私たちは、コラボレーション、ストーリーテリング、そして居住者とその潜在的なニーズへの理解を深めることを大切にしています。それが、私たちが手がけるすべてのプロジェクトの原点です。

エリアの共用エリアやインテリアはどのようなものですか？

カカアコ周辺は、パンチの効いた鮮やかな色彩に溢れています。私たちはそういった要素は控えめにし、質感と中間色から暖色系のカラーパレットを重視して、建物自体のデザインを輝かせることを心がけました。また、共用エリアを活性化させ、敷地内にスタイリッシュな小空間を



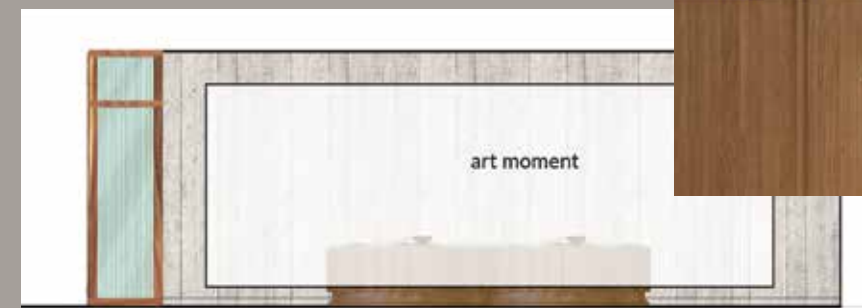
ハワイを代表するインテリアデザイナーであるザ・ヴァンガード・セオリーのミシェル・ハイメは、真摯な姿勢と深い考察に基づくアプローチで仕事をしています。



作りたいたと考えました。例えば、緑豊かな美しい庭に面したラウンジスペースは、とても幻想的です。屋内にあるライブラリーラウンジのようなスペースは、カクテルを作ったり、旧友と再会したり、学習できる場所として多目的に利用することができます。

このプロジェクトの最大の魅力は何ですか？

創造的なビジョンを持ち、それが実現する過程を目の当たりにすることは、何度経験しても決して飽きることはありません。どのプロジェクトでも、私にとってはそれが何よりの楽しみです。あらゆるクリエイティブな要素が集約され、形あるものを生み出し、それに携われたことを皆が誇りに思えるのは素晴らしい体験です。



インタビュー動画

Art

ケリー・スエダ

世界的に有名なアートキュレーターであり、ハワイのクリエイティブコミュニティの大使でもあるケリー・スエダは、パブリックアートの持つ力を理解しています。地元や海外の著名アーティストの作品を共用スペースや思いがけない空間に配置し、敷地内に芸術的な焦点を作り出すことで、居住者の日常生活をより豊かなものにしていきます。



アートキュレーター

Curator



ケリー・スエダは、パークレーンからアラモアナセンターまで、ハワイを拠点にアートキュレーションを行っています。トニー・クラッグ(左)やタダシ・サトウ(右)といった国際的な一流アーティストの作品に加え、地元ハワイのアーティストの作品も多く展示し、インスピレーションに満ちたコレクションを展開しています。



アートはどのようにキュレートするのですか？

アリアのようなレジデンシャルタワーでアートをキュレーションするプロセスは、実は個人のコレクターと仕事をするのと非常によく似ています。まず、コレクターと建物の性格について掘り下げ、理解を深めます。そこからデベロッパーと直接、コンセプトやアイデア、ポテンシャルのあるコレクションなどについて話し合います。活発でダイナミックなハワイのアートシーンに合わせ、国際的な一流アーティストと地元のアーティストを同じように紹介できるようなコレクションを心がけています。

パブリックアートはコミュニティの強化や拡大にどう役立つのでしょうか？

個人的な話ですが、レジデントが集まって、それまで100回以上通り過ぎたことのある彫刻に突然、心打たれる何かを見出すのを目の当たりにしたことがあります。そして彼らが友人に話すと会話が

弾み、「なるほど!」と思う瞬間があるのです。この建物に住んでいる人たちは皆、これらのアートのオーナーになるのです。有名なアートの一部を所有していると言えるのは、とても素敵なことだと思います。

この仕事のどのような点が好きですか？

人々をつながり、彼らのニーズを知り、私がキュレーションしたアートを通してストーリーを伝えられるのが好きです。そのすべてを楽しんでいます。私はこの仕事を通じて、新しい都市を訪れ、エキサイティングな新しいアイデアを発見することができます。これらの作品をハワイに持ち帰り、地元アーティストの作品と一緒に展示することで、特別なものを作り上げている気がします。それはレジデントだけでなく、アーティストやコミュニティ全体のためでもあります。



インタビュー動画



過去とつながる、未来を見据えたデザイン

東洋と西洋が出会う場所

8^{時間} 20^分

ソウル

9^{時間} 36^分

トロント

13^{時間} 50^分 7^{時間} 20^分

香港

東京・大阪・北海道(平均)

4^{時間} 52^分 8^{時間} 31^分

サンフランシスコ、シアトル (平均)

シカゴ

15^{時間} 24^分

シンガポール(香港経由)

9^{時間} 33^分

ニューヨーク

Taking Flight

世界各地からホノルルまでの所要時間

5^{時間} 18^分

ロサンゼルス

9^{時間} 50^分 9^{時間} 16^分

シドニー

オークランド

8^{時間} 01^分

ダラス/フォートワース

O'ahu

オアフ島



○ ホノルル
ダニエル・K・
イノウエ国際空港

ノースショアへ

カネオヘへ

カイルアへ

○ ダウンタウン

○ バンチボウル

○ ソルト・アット・
アワ・カカアコ

○ ニール・S・ブレイズ
デル・センター

○ H-1
フリーウェイ

○ ハワイ大学

ālia

○ アラモアナセンター

○ アラモアナビ
ーチパーク

○ ワイキキビーチ

○ ダイヤモンドヘッド

○ ハナウマ湾



アリアはハワイを象徴するダイヤモンドヘッドと太平洋を一望できるロケーションにあります。

ニイハウ島

カウアイ島

オアフ島

ハワイ

ホノルル

モロカイ島

マウイ島

ラナイ島

カホオラウェ島

ハワイ島

地球上で最も絵になる景色の中にあるホノルルは、豊かな自然に囲まれながら、レストラン、ショッピング、アトラクションが豊富な近代的な大都市として発展してきました。ビジネスの拠点として、また東西の架け橋として、ホノルルは未来にふさわしい都市です。ホノルルの中心部に位置するレジデンスからは、オアフ島のあらゆる場所への利便性もよく、都会の魅力をいつでも気軽に楽しむことができます。

Call of

the

City

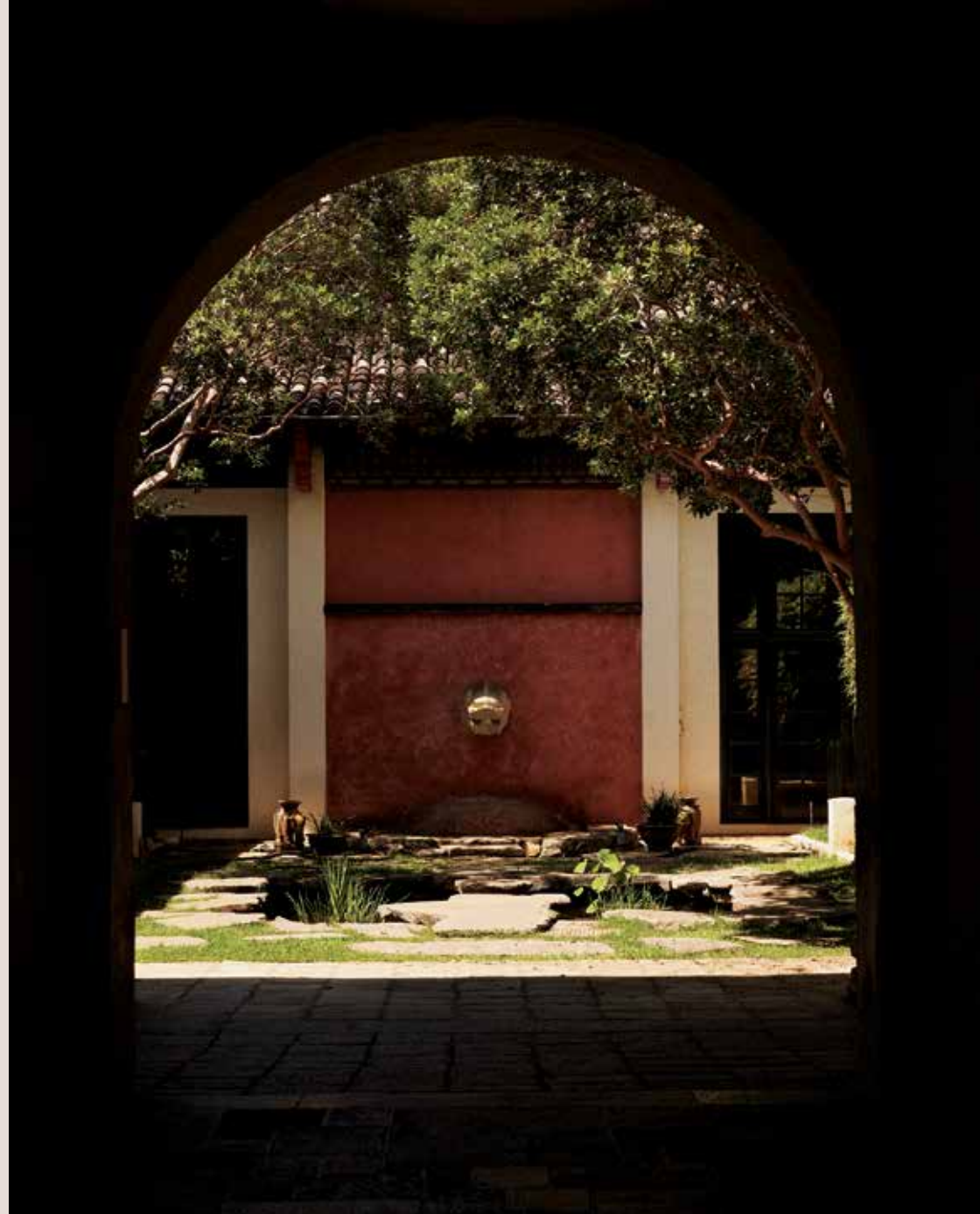


カカアコの中でダイナミックな暮らしを実現

ホノルル市内で最も魅力的な住所を持つエリアは、ホノルルの人気エリアに瞬時にアクセスできる絶好のロケーションにあります。かつては倉庫や工業地帯として知られていたカカアコは、過去10年の間に創造性あふれるアート主導のコミュニティとなりました。カカアコの中心地であるアラモアナ大通りには、ユニークなショップや多彩なレストランが軒を連ね、ダイナミックでまばゆいばかりのコミュニティが広がっています。アラモアナビーチパークやアラモアナショッピングセンター、ワイキキといった世界有数のショッピングスポットやレストランも徒歩圏内です。

カカアコ地区のクリエイティブなエネルギーは、徒歩圏内にある豊富なショップやレストラン、コミュニティの集いの場からも感じられます。





ホノルルでの暮らしは、街中でのランチやアートに囲まれた午後の散歩など、素敵な時間に満ちています。



It's more than a place, it's a feeling

Homeward Bound

2




考え抜かれたデザイン



品格と洗練が漂う美空間



喜びに満ちた暮らし

A black and white photograph of a palm frond. The frond is the central focus, with its long, pointed leaflets extending across the frame. The lighting creates strong shadows and highlights, emphasizing the texture of the leaves. In the background, a person's face is partially visible through the gaps in the frond, looking towards the camera. The overall mood is artistic and contemplative.

内面から発想を得た新しい視点

フォルムと機能性



Reaching

New Heights

新たな高みへ

ホノルルと太平洋を一望するエリアは、ラグジュアリーデザインの新たな道を切り開いています。

私たちは、ラグジュアリーのあるべき姿は、サステナブルであると信じています。緑豊かなハワイ固有の植物に囲まれ、ダイヤモンドヘッドと太平洋を一望できるエリアは、その内部構造も外観と同じように自然との調和を図って設計されています。その結果、居住者と自然の両方に配慮した、より豊かな暮らしが実現します。

By reimagining what's possible,

イノベーションにより、持続可能な未来へ向けて新たな道筋を描く。

we're charting a new path toward a more sustainable future.

責任あるデザインへの道しるべ

革新的な技術を活用し、地域に根ざしたソリューションを採用するアリアは、ハワイ州内で最もサステナブルな新築レジデンシャルタワーのひとつとなります。



受動換気クーリング

自然環境と調和するように配置されているアリアの特徴的な編み込みデザインには、貿易風を有効に活用しながら日射を軽減する機能があります。



水の再利用

水は日常生活で最も重要な資源の一つであり、水との健全な関係を維持することは不可欠です。アリアでは、最新の中水利用システムを導入し、水を一滴も無駄にせず最大限に利用しています。



冷却水システム

集中管理型冷水システムと個別型処理ユニットなどの革新的な技術の進歩によって、アリアはエネルギー使用量を最小限に抑えています。



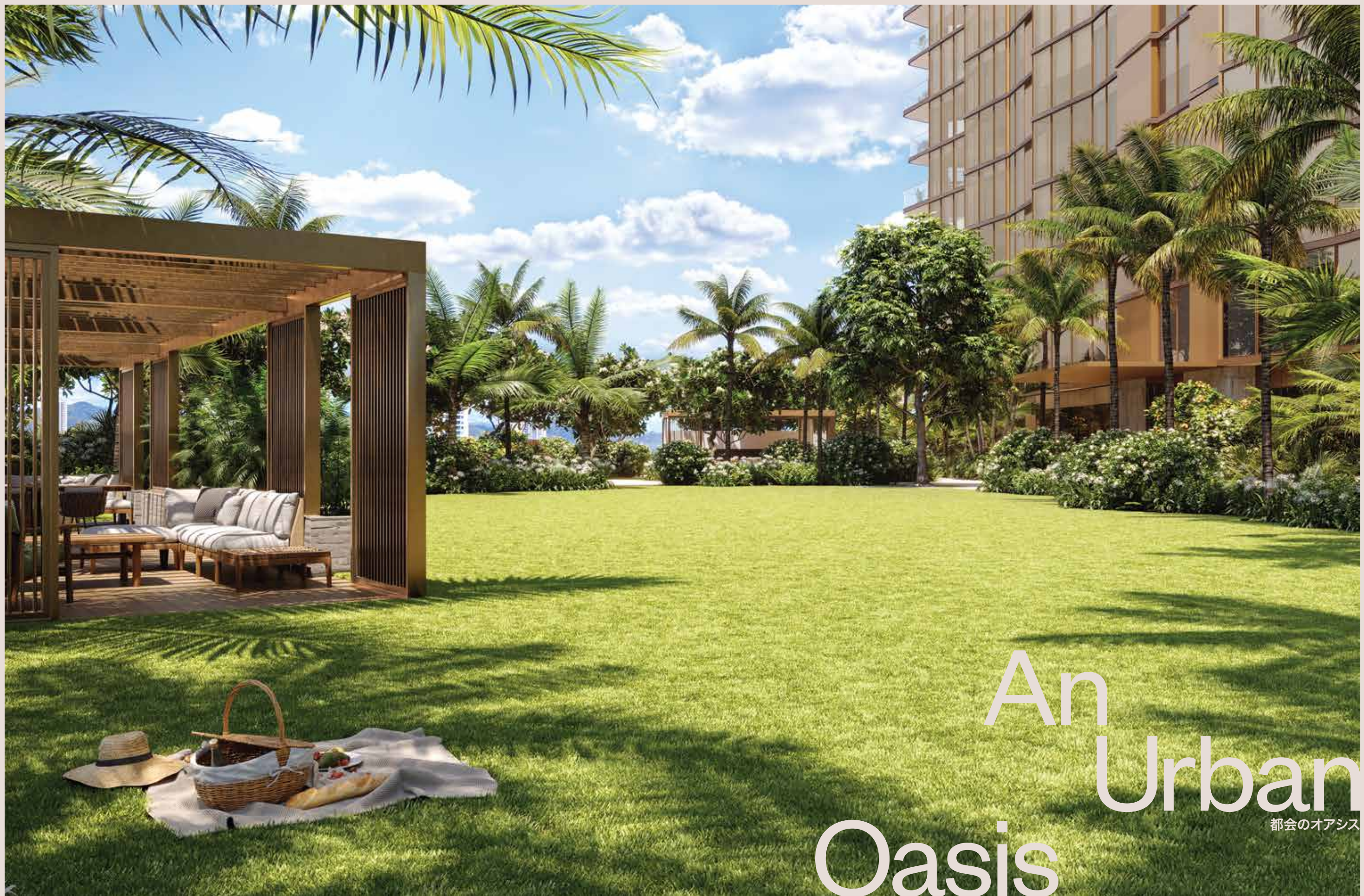
EV充電ポート／カーシェア／マイクロモビリティ

アリアは、電気自動車の充電、便利なEVカーシェア、マイクロモビリティの電動スクーターなど、持続可能な交通手段の利用をより便利かつ簡単にします。



太陽光発電

大型の太陽光発電パネルを採用しているアリアは、ハワイの豊富な太陽光からエネルギーの大部分を調達しています。



グレートローン

家族でのピクニックや遊び場に最適な広々とした芝生広場。

原生植物

有名な造園会社ブラウンリー&リーの設計によるランドスケープは、ハワイ固有種やポリネシアの航海カヌーによって持ち込まれた植物を敷地内にセンスよく取り込むことで、あらゆる生活空間に生き生きとした彩りを添えています。

静かな空間

自然に囲まれた環境の中で、居住者同士がつながり、くつろぐことができる居心地の良いガーデンエリアを備えています。

An Urban Oasis

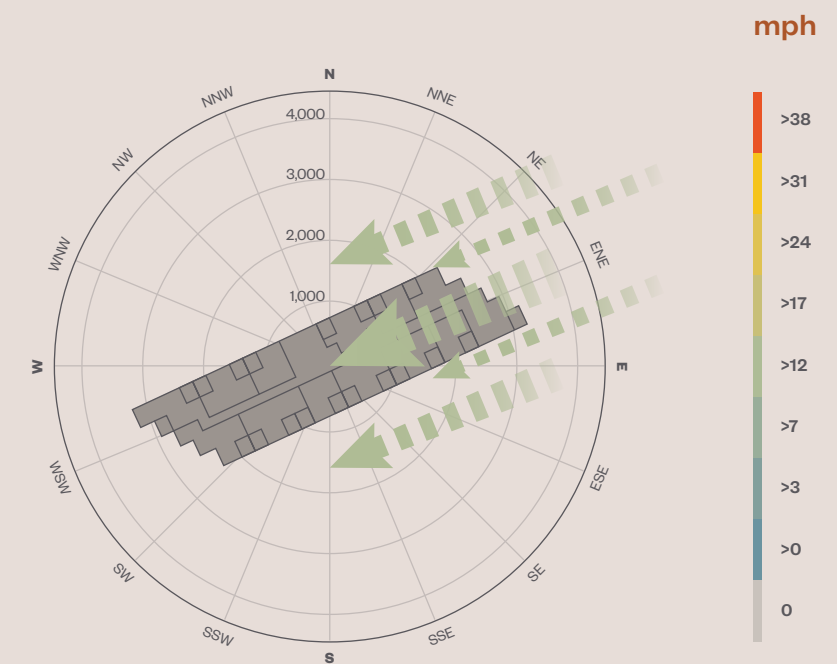
都会のオアシス

ゆとりのオープンスペースと緑豊かなランドスケープで、まるでプライベート

な生態系のような環境を実現

Positioning

オアフ島の自然環境と調和するようにデザインされたエリアの特徴的な配置角度と編み込みデザインの外観は、単に美しいだけではありません。



エリアは、パッシブクーリングとオーシャンビューを最大限に生かすように配置されています。

受動換気とクーリング

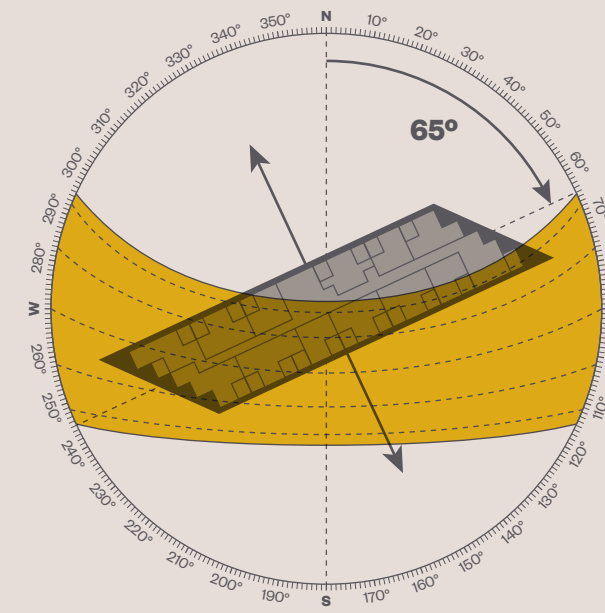
編み込みデザインと建物の向きがヒートゲインを軽減する日陰をつくり、さわやかな貿易風を住戸内に取り込む。穏やかな空気の流れが、住まいをさらに涼しくします。

正午の太陽の角度



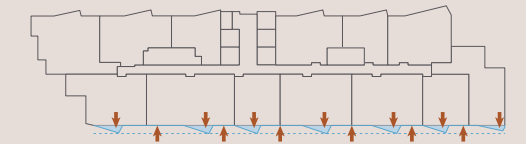
太陽の向き

エリアは角度をつけて配置されているため、日射は主に建物の2面に限られ、編み込み設計の外観と高性能ガラスによってヒートゲインを緩和することができます。



編み込み式設計の理論

エリアの外観の特徴である独自の編み込み設計は、各住居の遮光性と通風性を高め、エネルギー消費を抑える重要な役割を担っています。

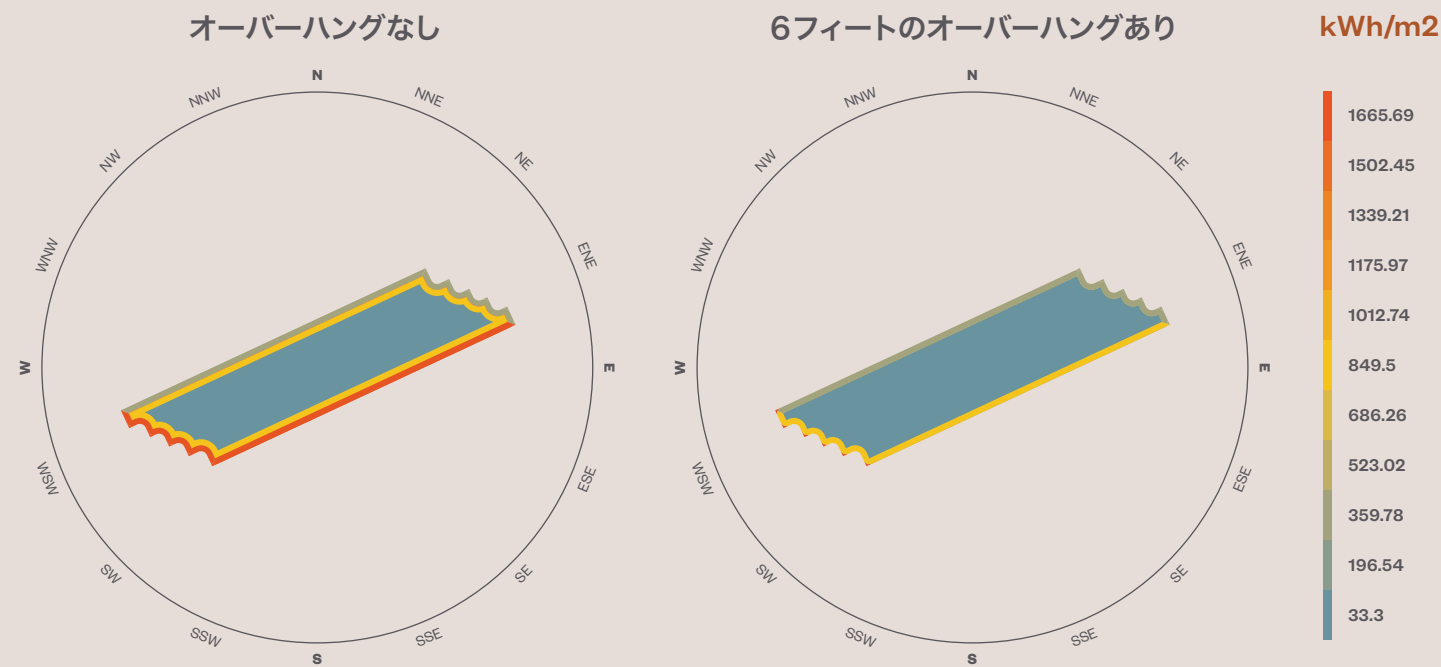


リビングルームの拡大
カートリッジの圧縮



景色に合わせてガラスの向きを調整
受動換気とクーリングを実現

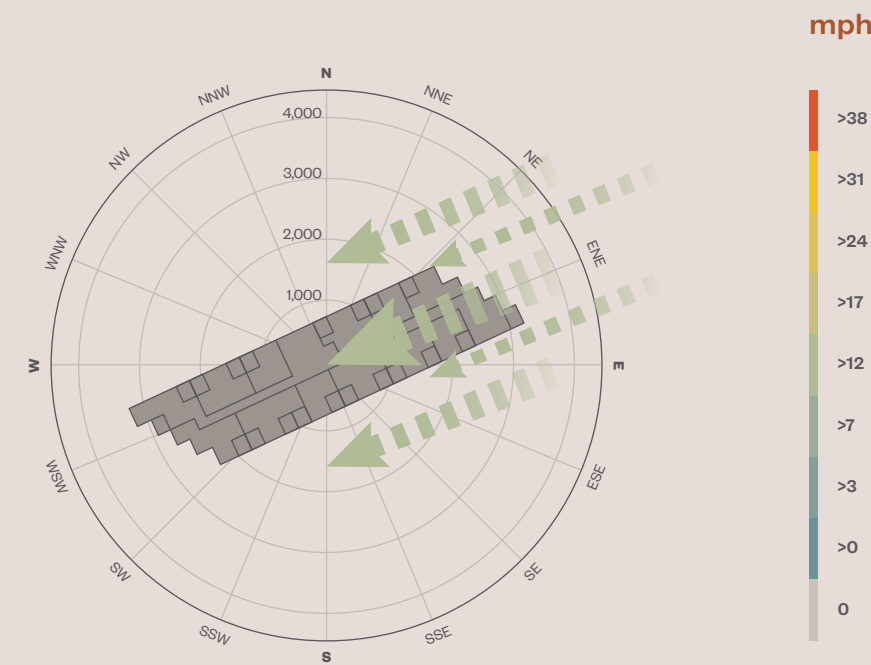
ヒートゲイン



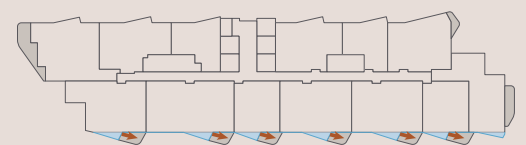
エリアの象徴的なシルエットがバリアとして機能しない場合、ヒートゲインは最大値に達します。

編み込みデザインによる6フィート(1.8m)のオーバーハンクが、ヒートゲインを効果的に低減しています。

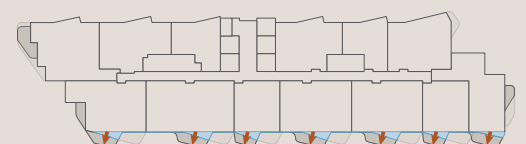
貿易風



貿易風に合わせて、エリアを真北から65度ずらすことで、住居内への受動換気クーリングが実現します。



外壁と一体化したシェルター式ベランダ



外壁の延長線にあるラナイのようなデッキ式ベランダ
ベランダタイプのバリエーションで遮光性を向上

すべての人にオーシャンビューを
海を望むレジデンス数を最大限に確保するために建物の配
置やデザインにも工夫を凝らしています。



必要なものが、いつでも手の届くところに

豊かさを手軽に

絶好のロケーションと洗練されたデザインが魅力のエリアは、自然環境と調和したシームレスな暮らしを実現しています。使用頻度の高いアメニティを1階に、リゾート感溢れるくつろぎのアメニティを6階に配置することで、居住者、ゲスト、スタッフに優れた快適性と利便性を提供しています。2つのプールや便利な場所に位置する水洗い場完備のウォータースポーツ用倉庫などの豊富なアメニティは、健康的なライフスタイルをサポートするために設計された建物内で、居住者が快適に過ごせるように配慮されています。

アメニティの配置

Onsite



1階



- 1 アリアラウンジ
- 2 ゲスト用駐車場
- 3 ピックルボールコート
- 4 ボウリング場
- 5 フィットネスジム
- 6 スポーツアリーナ / バスケットボールコート
- 7 プレイランド
- 8 屋外フィットネスエリア
- 9 自転車・ウォータースポーツ用倉庫
- 10 居住者用倉庫
- 11 キッチン
- 12 マルチメディアルーム
- 13 作業スペース
- 14 メールボックスルーム
- 15 映画館
- 16 サウナ
- 17 サロン&スパ
- 18 ムーブメントスタジオ
- 19 コーヒーバー
- 20 会議室
- 21 多目的ルーム
- 22 文化ガーデン

凡例

- E エレベーター
- S 階段
- R トイレ
- T トラッシュシュート

アメニティ

Amenities



6階

- 1 ロビー
- 2 ファミリー用ラッププール&スパ
- 3 大人用プール
- 4 大人用スパ: サウナ、水風呂、ジャグジー
- 5 屋外シャワー
- 6 BBQカバナ
- 7 芝生広場
- 8 ボッチャコート
- 9 ドッグパーク
- 10 グリルステーション
- 11 ゲームルーム
- 12 プライベートダイニングルーム&キッチン
- 13 ライブラリーラウンジ
- 14 サロン/スパ

凡例

- E エレベーター
- S 階段
- R トイレ
- T トラッシュシュート

アメニティ

Amenities

厳選されたアメニティの数々



エリアは健康やウェルネスに特化したアメニティを備えているので、リフレッシュする時間を見つけるのは、かつてないほど簡単です。



エントランスを入ると、豊かな植栽とハワイのならではの植物、優雅な車寄せが迎えてくれます。

大人用のプールには、スパ、サウナ、水風呂が併設されています。



ヘルス&ウェルネス

最高水準のフィットネスプログラム、サウナ、水風呂、2つのインフィニティプール、バスケットボールコート・体育館、隠れガーデン、散歩道をはじめ、ウェルネスのためのさまざまなアメニティを完備しています。

ファミリーバランス

エリアは、家族のニーズと同様に個人のニーズにも応えます。2つのダイナミックなプールがあり、そのうち1つは大人専用となっています。敷地内の芝生広場は遊び場として、バーベキューカバナは家族や友人との集いの場を提供します。





エンターテインメントと集いの場

多彩なエンターテインメントとプライベートな集まりの場を提供するエリアには、大人数でのパーティーに最適な映画館をはじめ、ボウリング場、アリアラウンジ、マルチメディアルームのほか、フレンドリーなスタッフとフルキッチンを備えた複数の個室ダイニングルームもあります。



プライベートダイニングルーム、大人のためのライブラリーラウンジ、そして芸術的なデザインの共用スペースは、毎日の生活をより豊かなものにします。



プライベートボウリング場やゲームルームなど、仕事のあと後にご家族やご友人と一緒に楽しめる施設も充実しています。





アメニティデッキには、豊かな緑地とハワイ固有植物の茂る空間が広がっています。



屋根付きの車寄せにより雨の日でもビルディング内へのアクセスがも便利になっています。



ペットフレンドリー

4本足の友人が大好きな私たちは、ペットを歓迎する住まいを設計しました。エリアには、2つのドッグパーク、ペットスパ、アクセスしやすい便利なオープンスペースなど、ペットと一緒に快適に暮らすことのできるアメニティが揃っています。



居住者のニーズに対応した設計のエリアは、毎日を生き生きと過ごしていただくための豊富なサービスを提供しています。

サービス

Services



荷物の配達
お荷物の受取りと発送は、毎日いつでも可能です。



コンシェルジュ
エリアでの日常生活の中で、お困りの時に。



セキュリティ性の高いストレージ
ビーチ用品や季節用品などを安全に収納、保管することができます。



24時間セキュリティ
安全・安心を最優先しています。



グローバルコミュニティ
多言語対応可能なスタッフが対応します。



アメニティサービス
イベントコーディネートのお手伝い、アメニティエリアのセッティングや後片付けを行います。



レジデンスケア
留守中の住まいを見守ります。



お部屋の点検
所定の費用で、ホームインスペクションが可能です。

気配りの行き届いた充実の設備

安らぎの家

3

エリアの住まいは、細部に至るまでこだわりを追求し、環境にも配慮して設計されています。

特徴

- ・ 細部まで考慮した1ベッドルーム、2ベッドルーム、3ベッドルームのレイアウトの豊富な間取り
- ・ デュシャトー社製のヨーロッパホワイトオークの幅広フローリングをリビングに採用
- ・ 自然光を取り込み、より大きな空間を演出する高い天井
- ・ ハワイで初めてガゲナウ社製の高級家具を採用
- ・ 厳選されたイタリア製磁器質フローリング
- ・ Low-E複層ガラスを採用した床から天井まで届く大きなウィンドウシステム
- ・ 貿易風による換気を考慮した窓
- ・ 建築照明デザイン
- ・ 電動ブラインドとシーリングファン用の設備
- ・ 効率を追求したシームレスなIHクッキングヒーター
- ・ 大半のレジデンスにパウダールーム、ランドリールーム、パントリー、書斎スペースを完備
- ・ ベランダ付きとベランダなしの多様なレイアウト

Features

キッチン

- ・ ガゲナウ社製の30インチ 400シリーズ オープン
- ・ ガゲナウ社製の30インチ 400シリーズ 電子レンジ
- ・ ガゲナウ社製の30インチ VARIO 400シリーズ フルサーフェイスIHクッキングヒーター
- ・ ガゲナウ社製の36インチ VARIO 400シリーズ 2ドア冷蔵庫(冷凍庫室下段)
- ・ ガゲナウ社製の18インチ VARIO 400シリーズ ワインクーラーキャビネットまたはサーマドール社飲料用冷蔵庫
- ・ ボッシュ社製の 24インチ 800シリーズ 高性能食洗機
- ・ ハワイでデザインされたイタリア製のスリムなシェイカースタイルのアメリカンホワイトオーク製カスタムキャビネット
- ・ クラウス社製ワークステーション式シンク
- ・ ハンスグローエ社製のキッチン設備
- ・ 一部のレジデンスにベスト社製ダウンドラフトまたはボッシュ社製の換気扇
- ・ サステイナブルなシーザーストーンクォーツ製のカウンタートップと汚れ防止パネル
- ・ スイッチ付きのキッチンディスポーザー
- ・ 瞬間温水/冷水ウォーターサーバー

ランドリールーム

- ・ ボッシュ社製の洗濯機と乾燥機(ホームコネクト機能付き)
- ・ クラウス社製ワークステーション式シンク
- ・ ハンスグローエ社製の水栓
- ・ コセンティーノ社のサイルストーン製カウンタートップと汚れ防止パネル

メインスイート

- ・ 開放的な眺めの広々としたメインスイート
- ・ ウォークインクローゼット
- ・ 5つの設備を備えたメインバスルーム
- ・ カスタムキャビネット
- ・ 厳選した石材を使用したカウンター
- ・ TOTO社製トイレ
- ・ シャワーとバスタブ付きの石を敷き詰めた“お風呂場”設計
- ・ メインバスルームに落ち着いた雰囲気を演出するダウンライト

リビングルーム

ヨーロッパホワイトオークの幅広フローリングと床から天井までの窓からの自然光、そして穏やかな貿易風を活用したパッシブクーリングによって快適に保たれたリビング空間は、ご家族やご友人とのひとときの場に最適です。



ガゲナウの家電製品とハワイでデザインされ、イタリアで製造されたカスタムキャビネットを備えたキッチンは、温かく洗練された美しさを備えています。ファミリーディナーの準備や旧友とワインを飲みながらゆっくりと語り合うのに理想的なデザインに仕上がっています。アリアのキッチンは、住まいの中でお気に入りの場所になることでしょう。

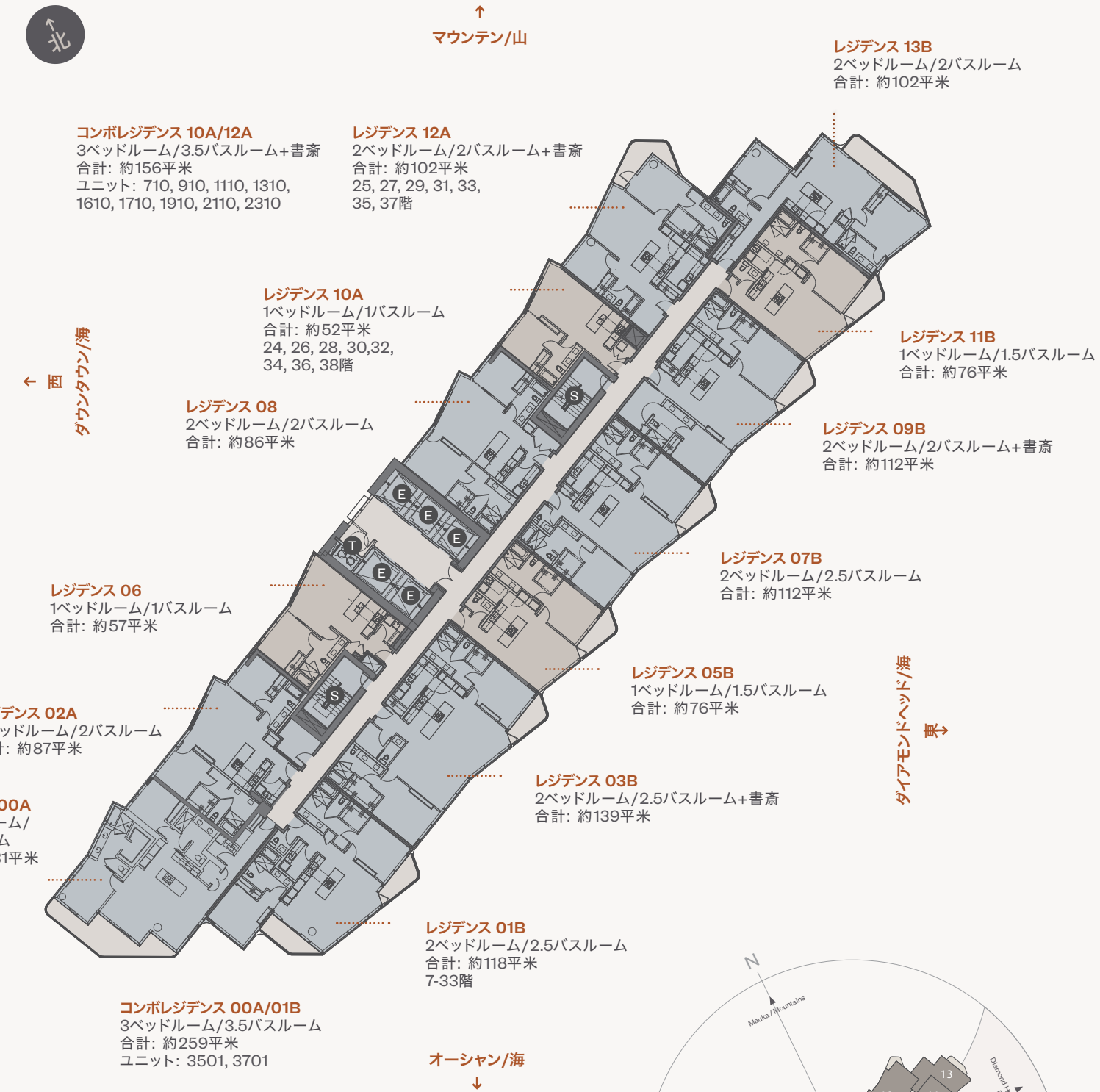
バスルーム

厳選された石材を使用したカウンター、カスタムキャビネット、TOTO社製トイレを配した上質なバスルームには、ダウンライトの照明が採用されています。考え抜かれたレイアウトで、高級感あふれる石貼りのウェットルーム、シャワー、バスタブも備えています。



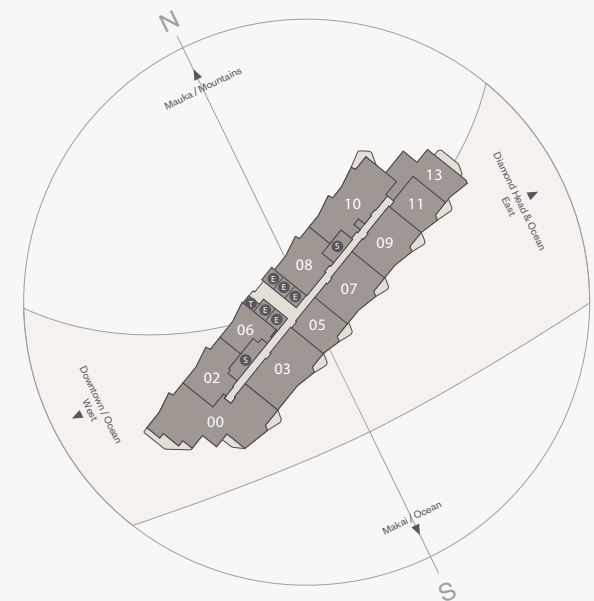
Level 7-37

階(奇数)



カテゴリ

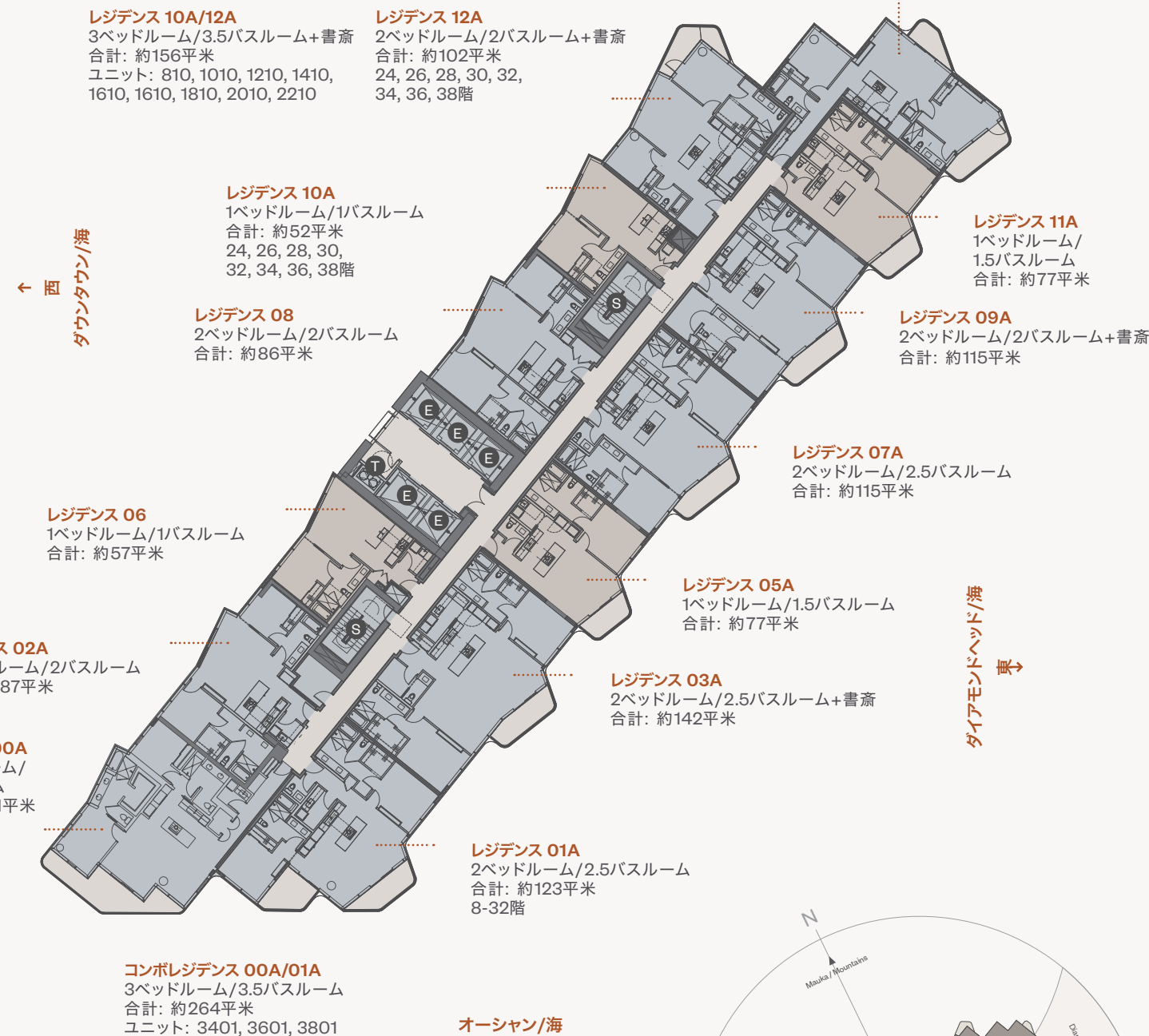
- 1ベッドルーム
- 2ベッドルーム
- E エレベーター
- S 階段
- T トラッシュシュート



Level 8-38 階(偶数)

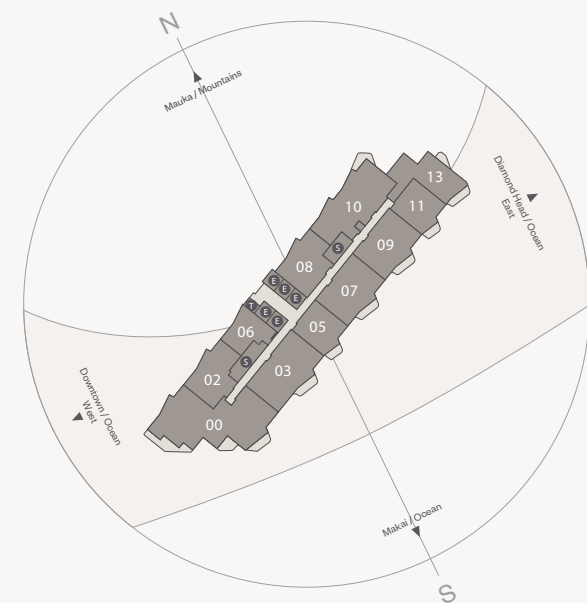


↑
マウンテン/山



カテゴリ

- 1ベッドルーム
- 2ベッドルーム
- E エレベーター
- S 階段
- T トラッシュシュート



レジデントとゲストの健やかで豊かな暮らしのため、住まいのあらゆる要素が最大限に活かされるよう、間取りの隅々にまで配慮がなされています。

For Life

間取り

開放感とゆとりのある部屋には床から天井までの窓から自然光が入り、サステナビリティを考慮して選ばれた内装を際立たせています。

Life

→

05A
05B

06

10A

11A
11B

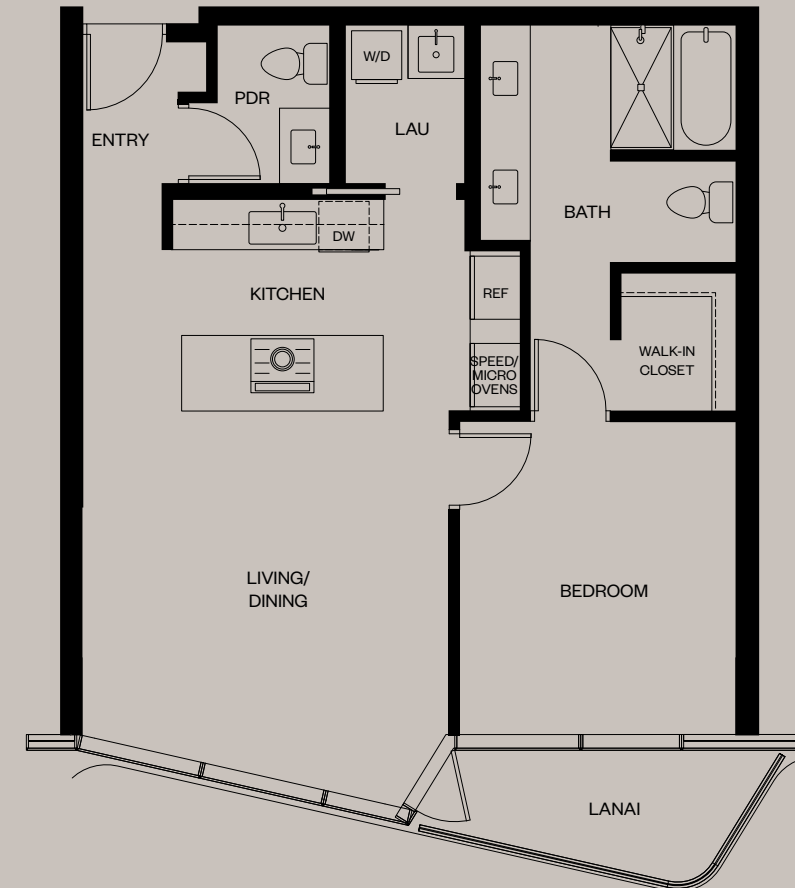
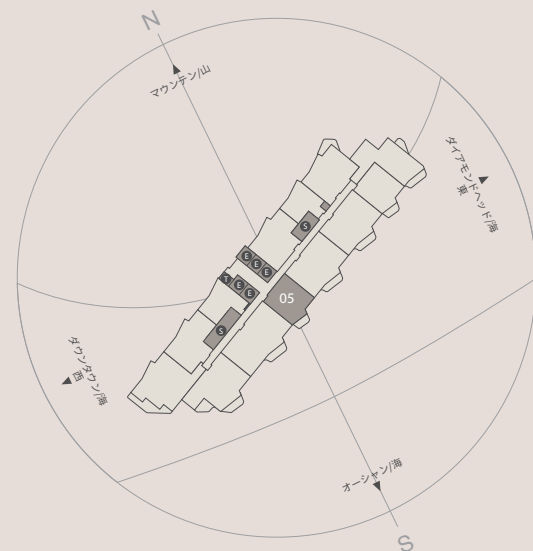


レジデンス 05A

8 - 38階(偶数)
& 39階

1ベッドルーム/
1.5バスルーム

合計: 約77平米
室内: 約71平米
ベランダ: 約6平米

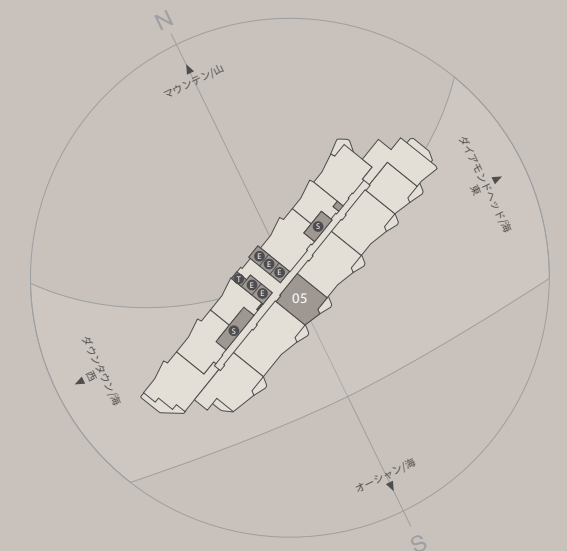


レジデンス 05B

7 - 37階(奇数)

1ベッドルーム/
1.5バスルーム

合計: 約76平米
室内: 約71平米
ベランダ: 約5平米



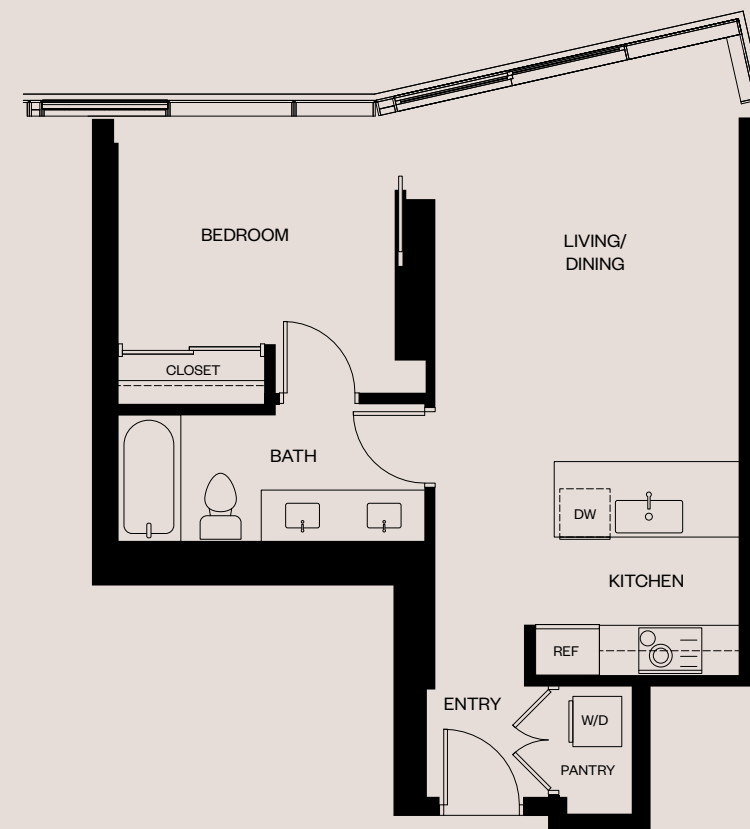
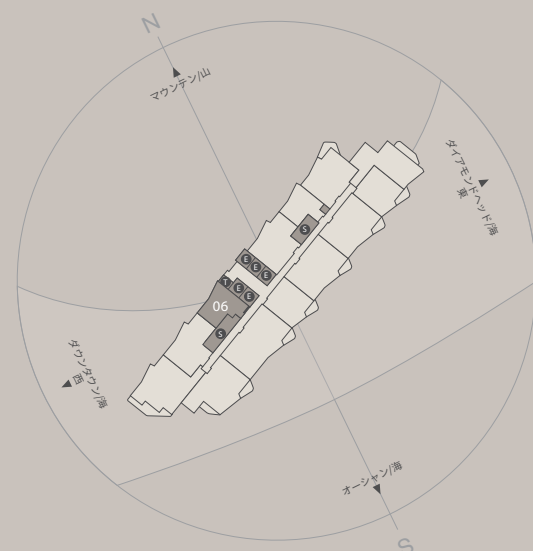


レジデンス 06

7-38階

1ベッドルーム/
1バスルーム

室内面積：約57平米

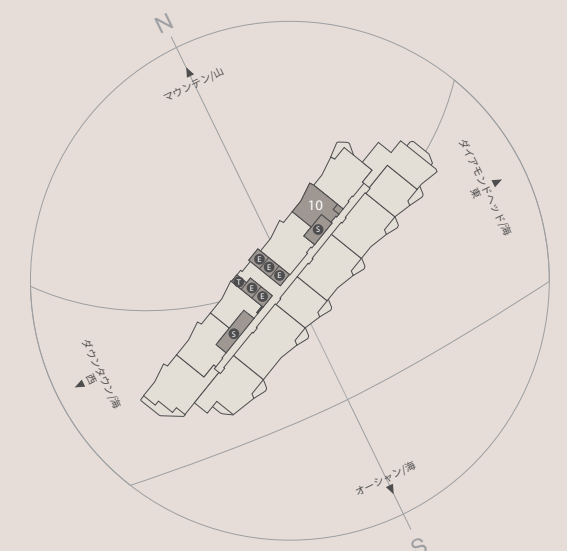


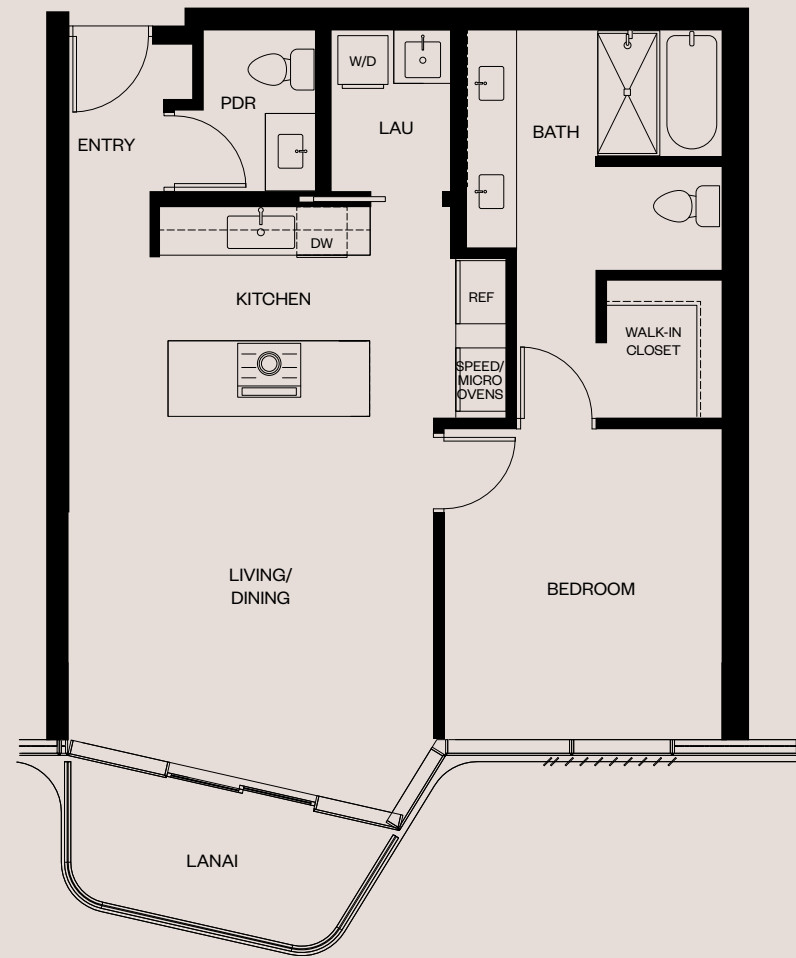
レジデンス 10A

24-38階

1ベッドルーム/
1バスルーム

室内面積：約52平米



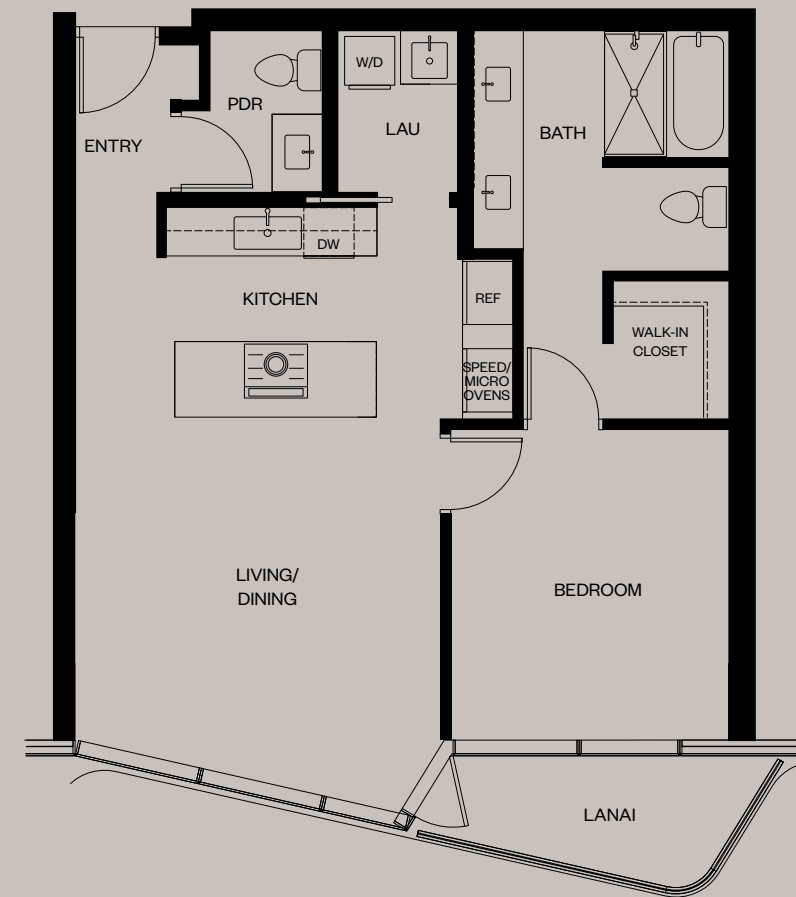
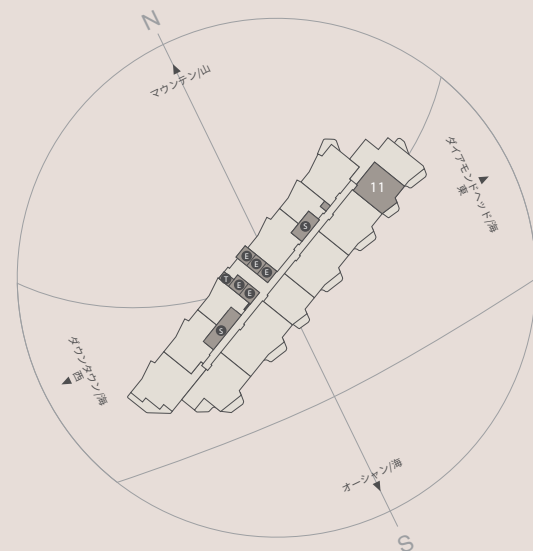


レジデンス 11A

8 - 38階(偶数)
& 39階

1ベッドルーム/
1.5バスルーム

合計: 約77平米
室内: 約71平米
ベランダ: 約6平米

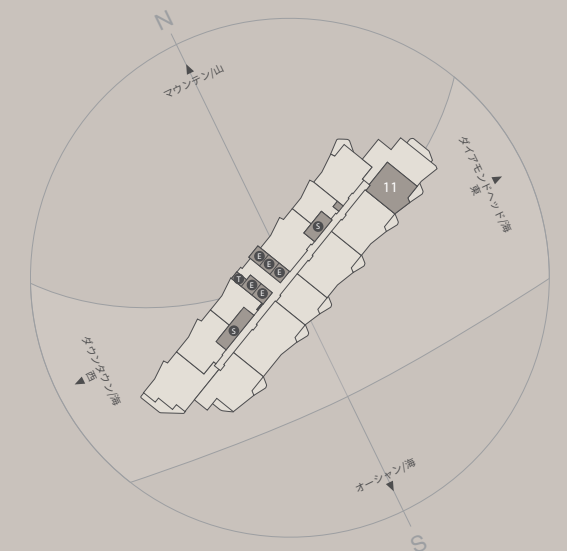


レジデンス 11B

7 - 37階(奇数)

1ベッドルーム/
1.5バスルーム

合計: 約76平米
室内: 約71平米
ベランダ: 約5平米



2 ベッドルーム

→

00A

01A
01B

02A

03A
03B

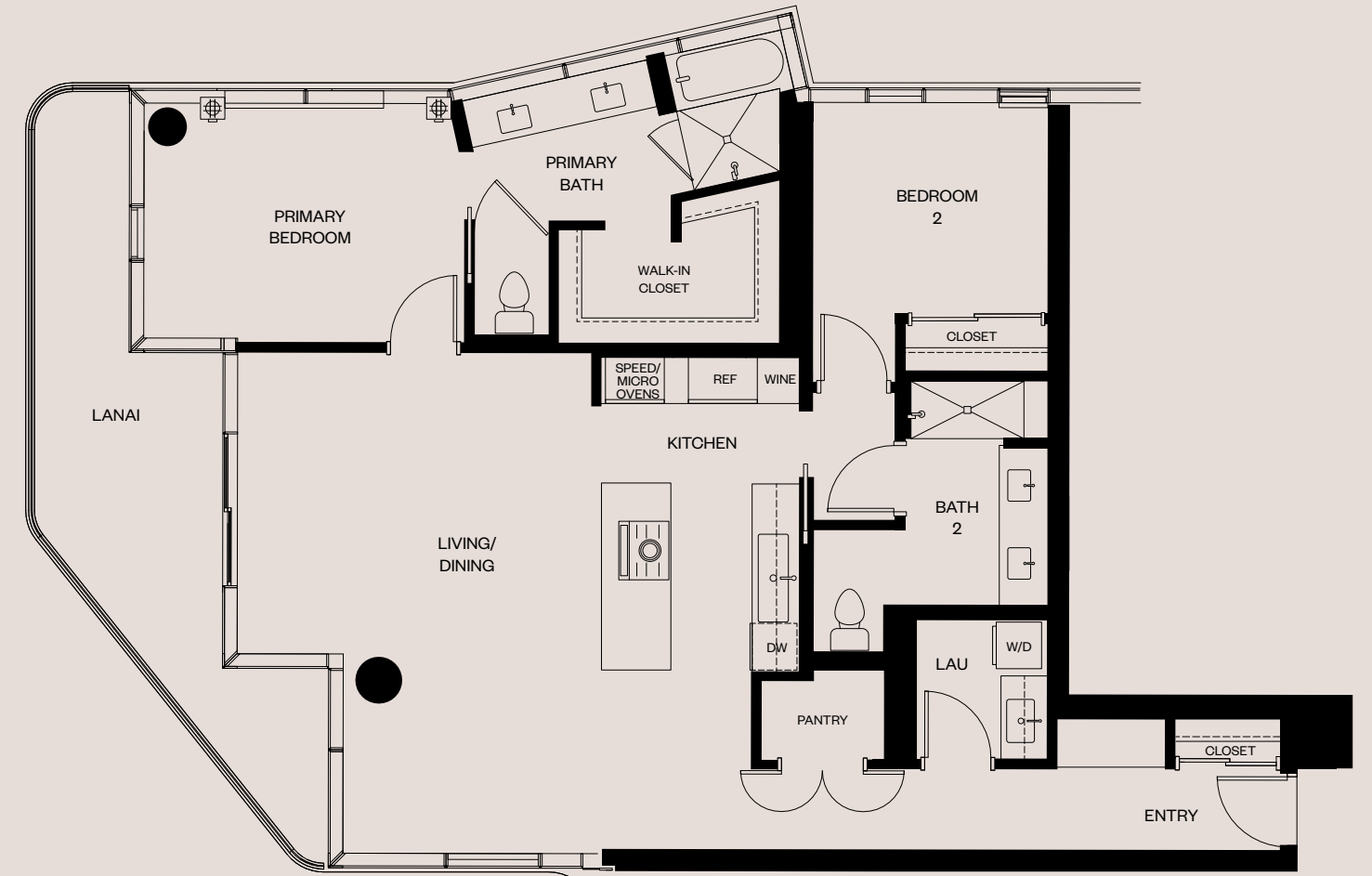
07A
07B

08

09A
09B

12A

13A
13B

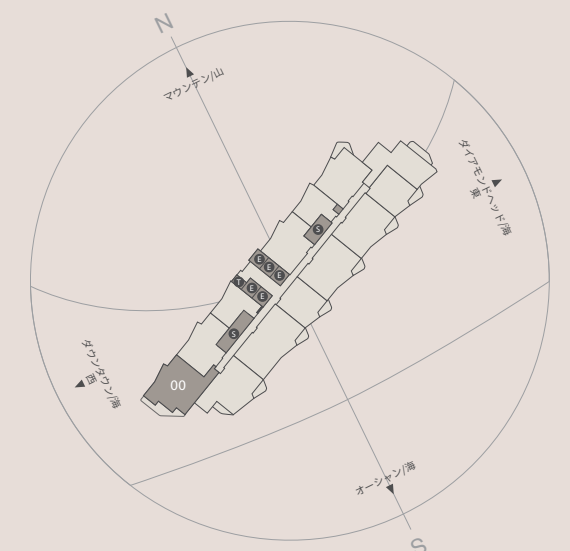


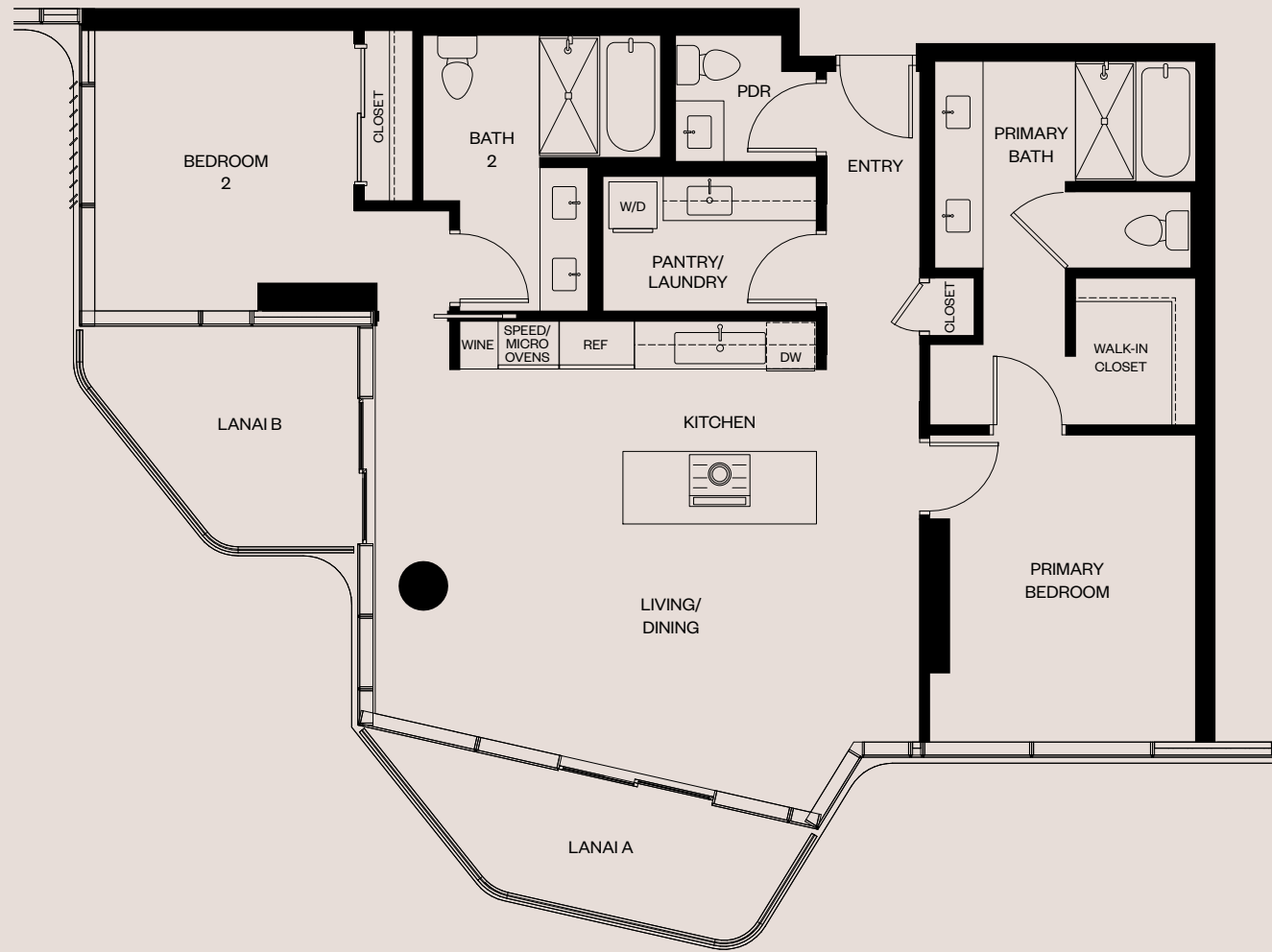
レジデンス 00A

7 - 33階

2ベッドルーム/
2バスルーム

合計: 約131平米
室内: 約114平米
ベランダ: 約17平米



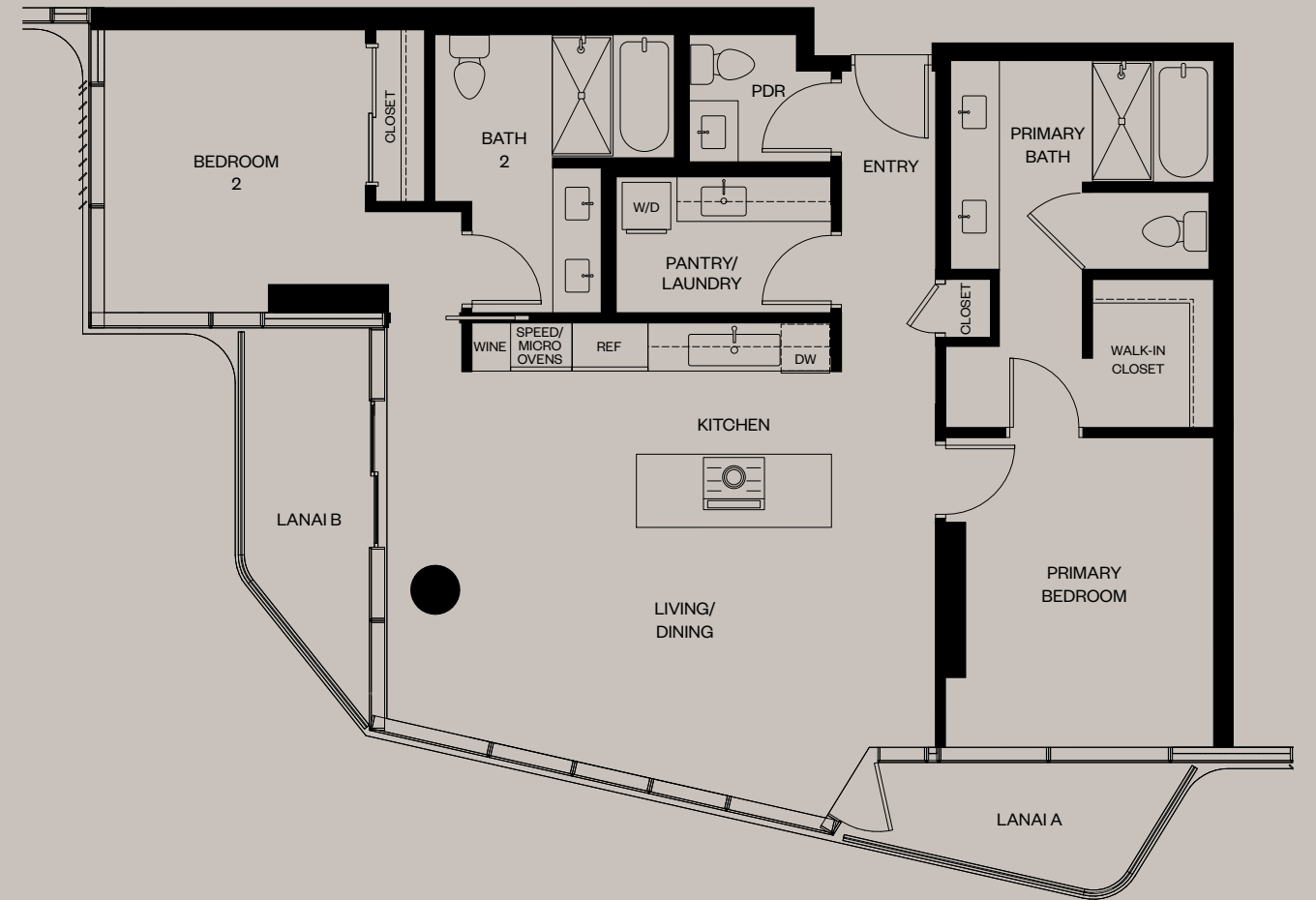
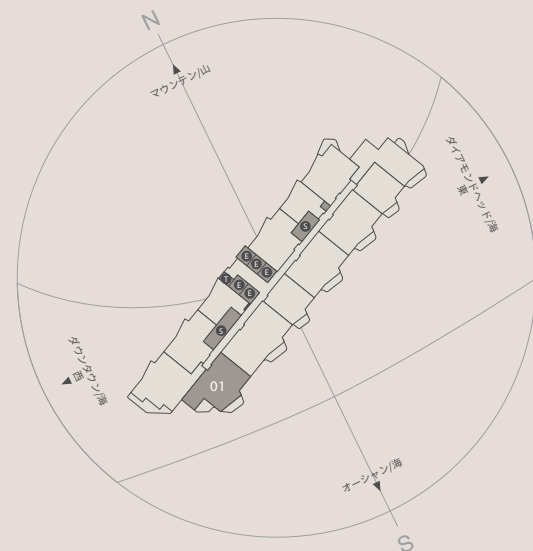


レジデンス 01A

8 - 32階(偶数)

2ベッドルーム/
2.5バスルーム

合計: 約123平米
室内: 約107平米
ベランダ A: 約8平米
ベランダ B: 約8平米

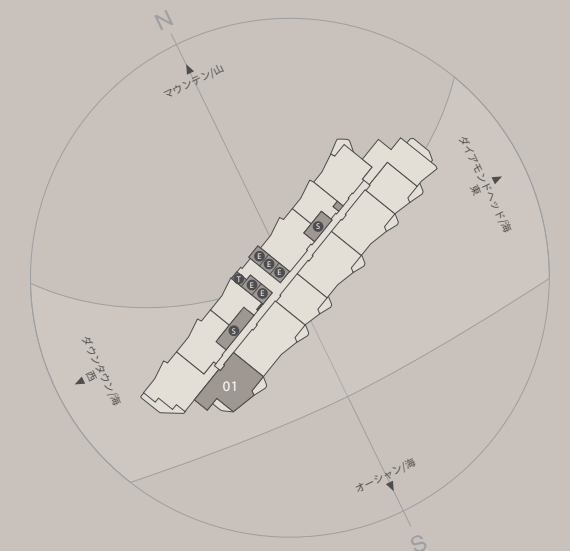


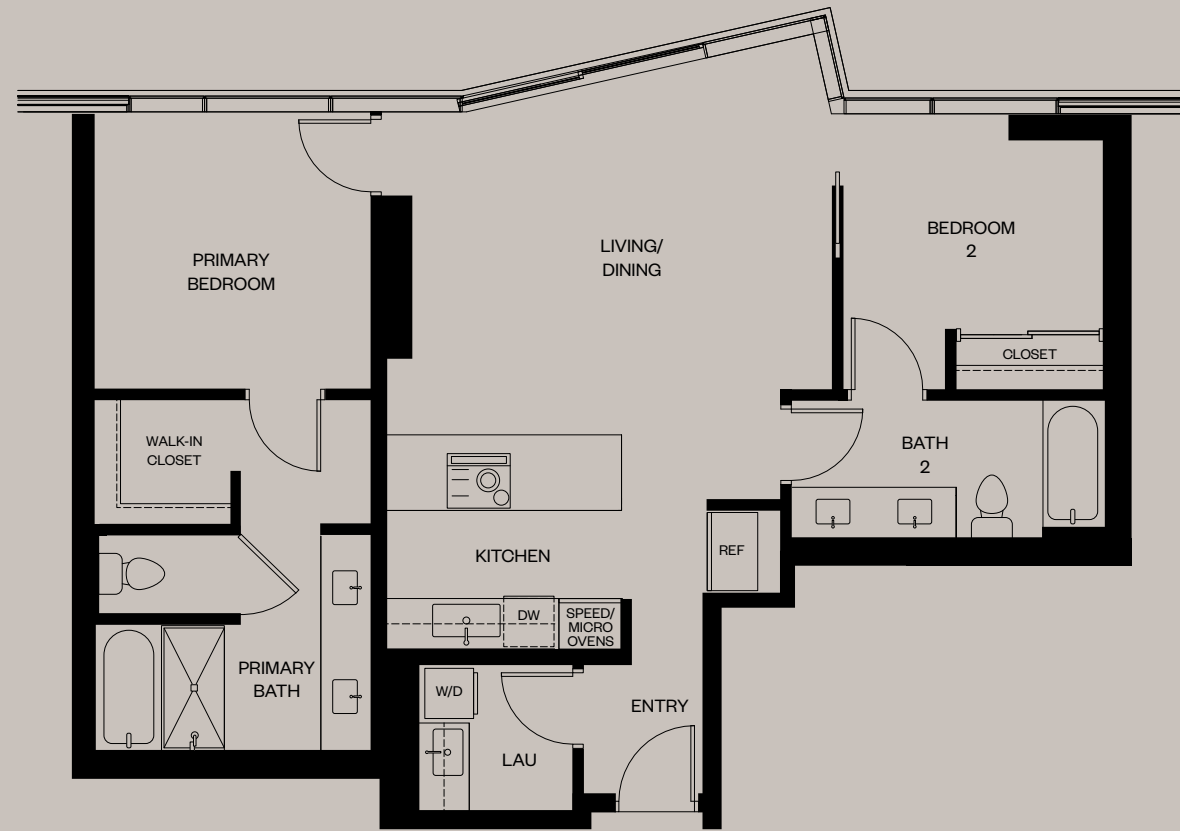
レジデンス 01B

7 - 33階(奇数)

2ベッドルーム/
2.5バスルーム

合計: 約118平米
室内: 約107平米
ベランダ A: 約5平米
ベランダ B: 約6平米



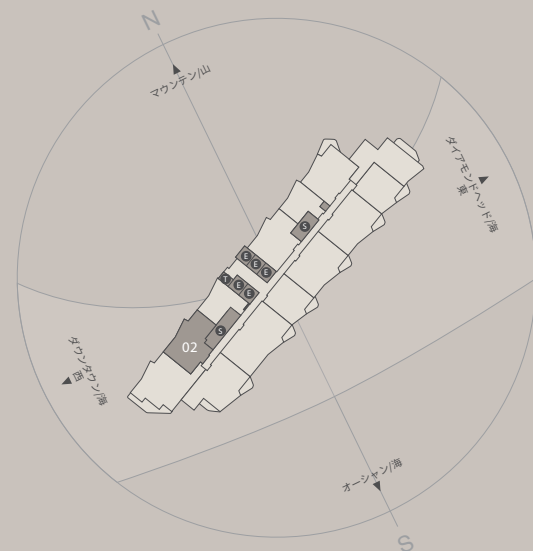


レジデンス 02A

7-38階

2ベッドルーム/
2バスルーム

室内面積：約87平米



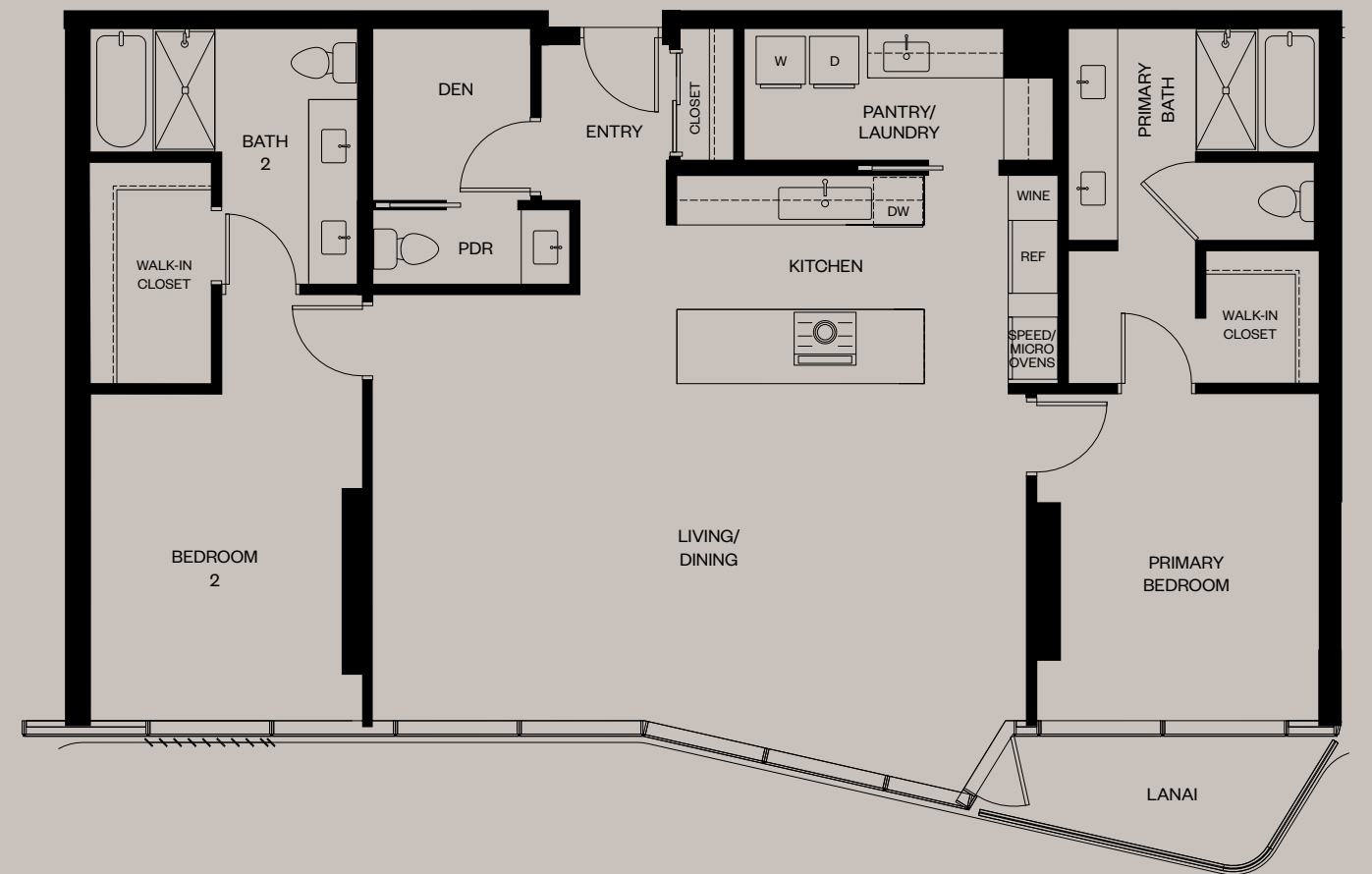
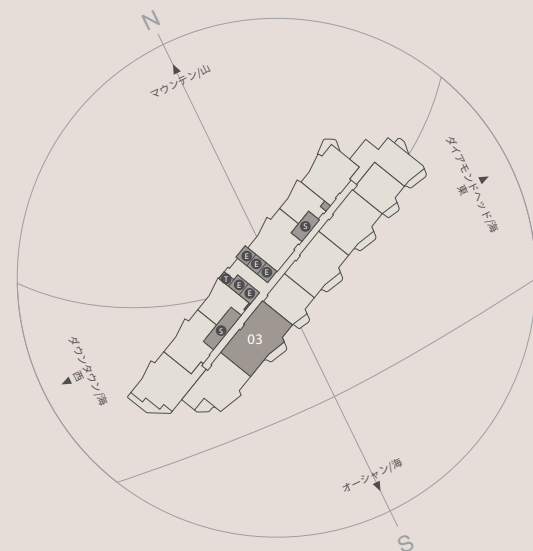


レジデンス 03A

8 - 38階(偶数)
& 39階

2ベッドルーム/
2.5バスルーム+書斎

合計: 約142平米
室内: 約134平米
ベランダ: 約8平米

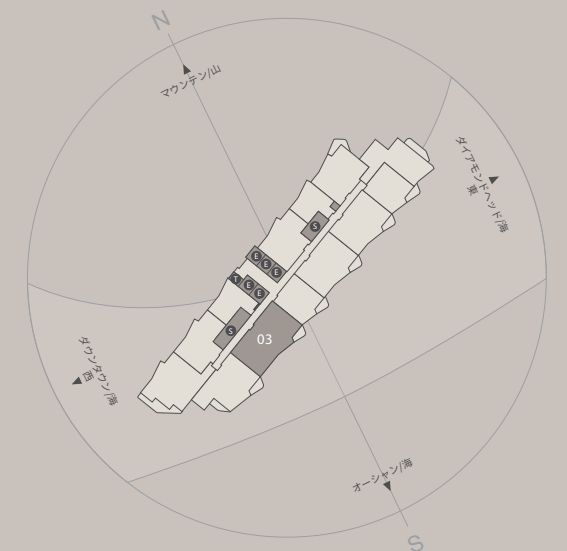


レジデンス 03B

7 - 37階(奇数)

2ベッドルーム/
2.5バスルーム+書斎

合計: 約139平米
室内: 約134平米
ベランダ: 約5平米



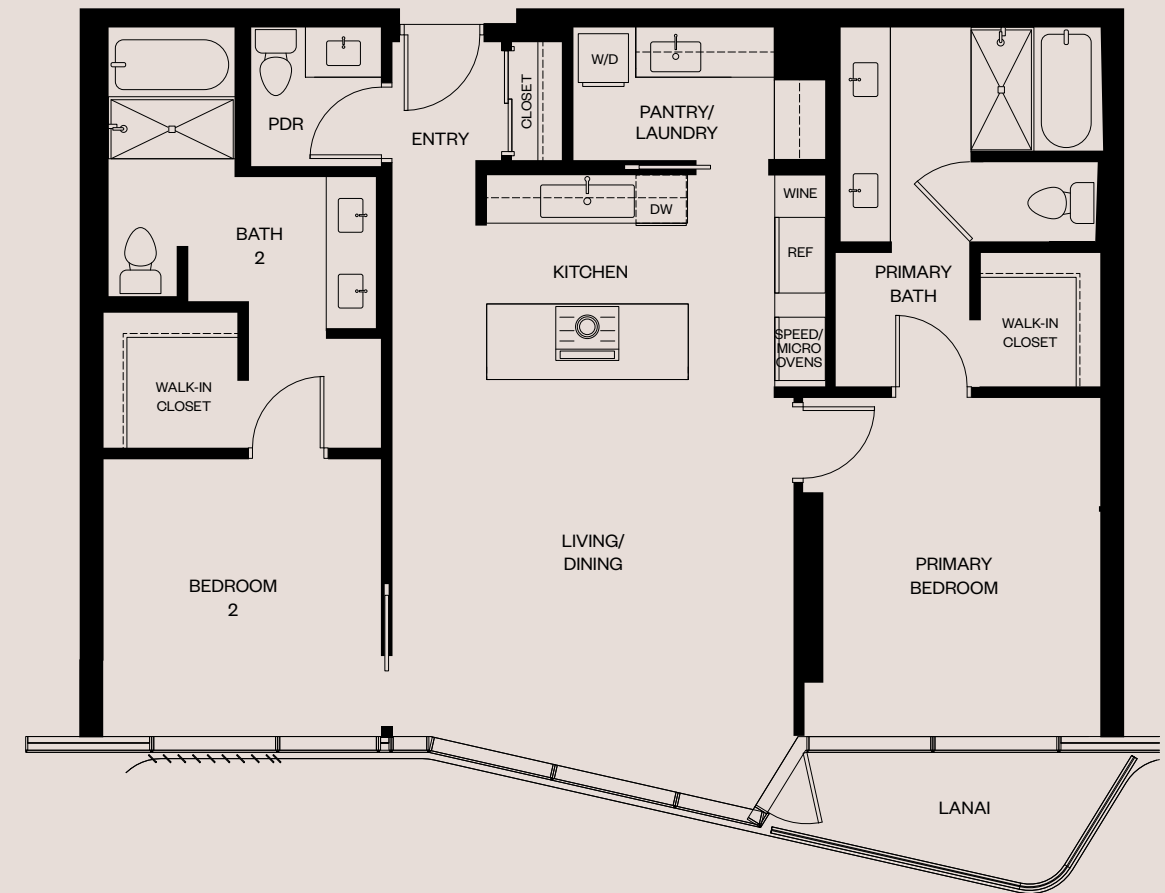
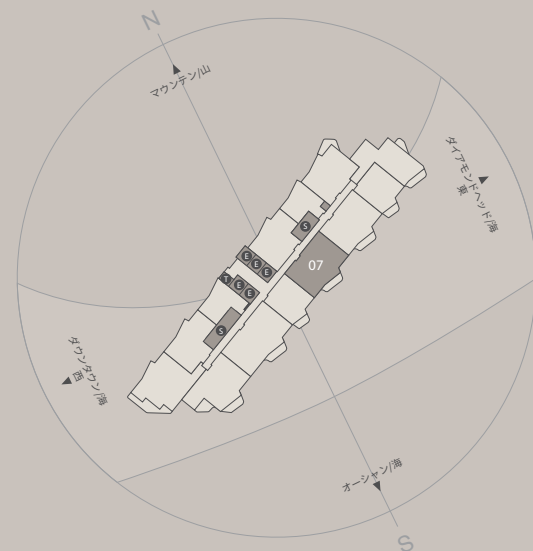


レジデンス 07A

8 - 38階(偶数)
& 39階

2ベッドルーム/
2.5バスルーム

合計: 約115平米
室内: 約107平米
ベランダ: 約8平米

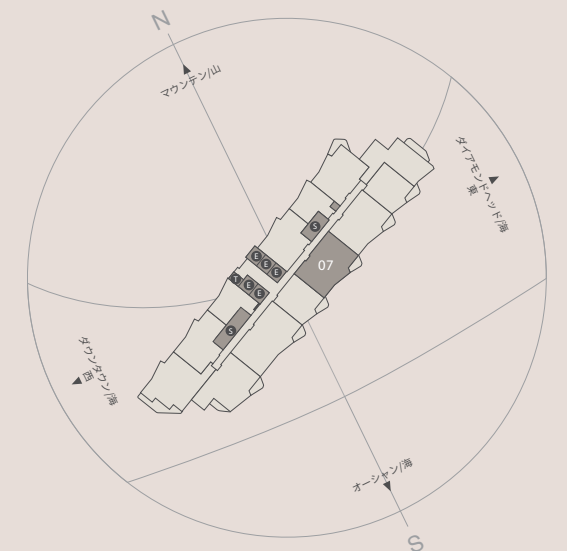


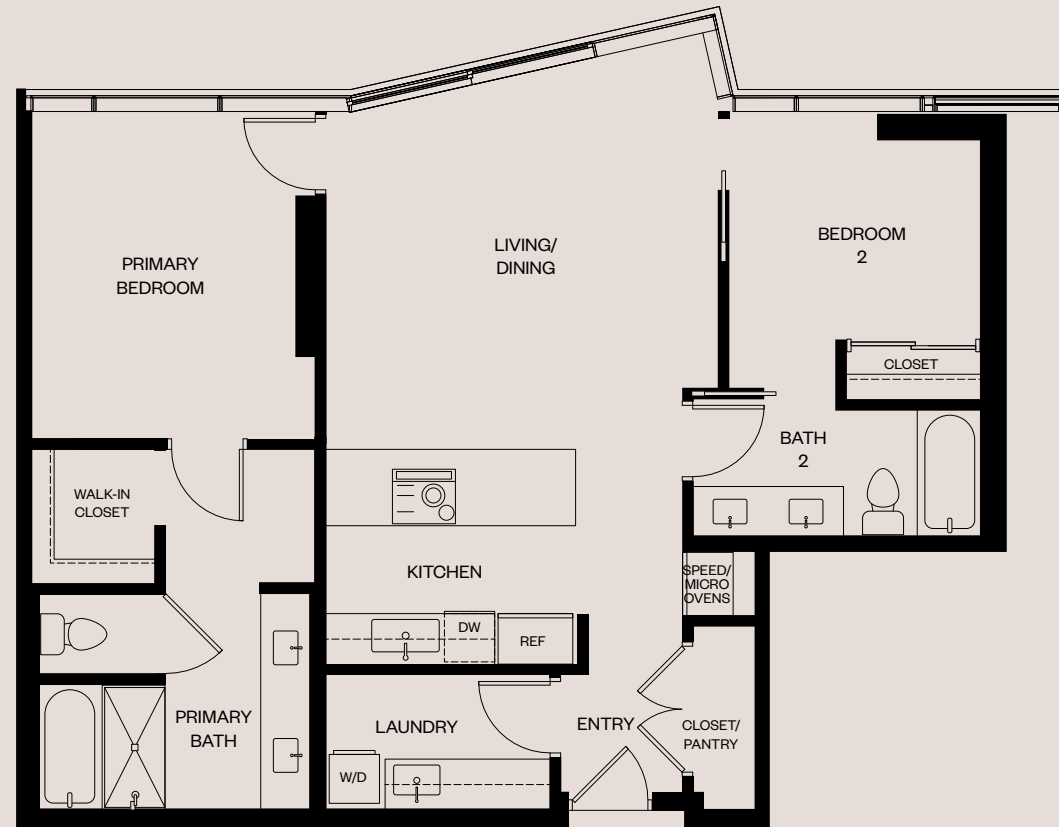
レジデンス 07B

7 - 37階(奇数)

2ベッドルーム/
2.5バスルーム

合計: 約112平米
室内: 約107平米
ベランダ: 約5平米



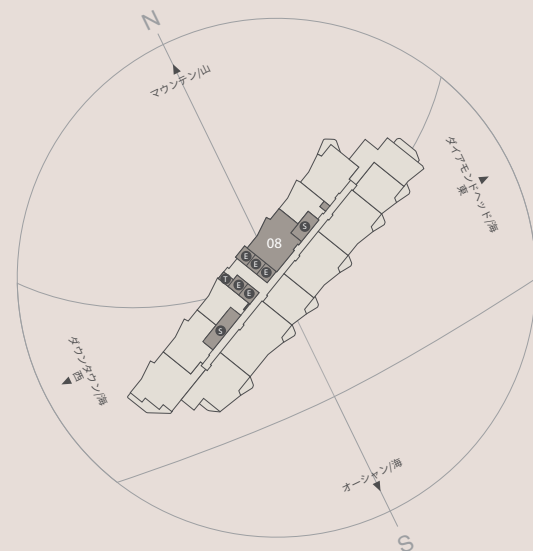


レジデンス 08

7-39階

2ベッドルーム/
2バスルーム

室内面積：約86平米



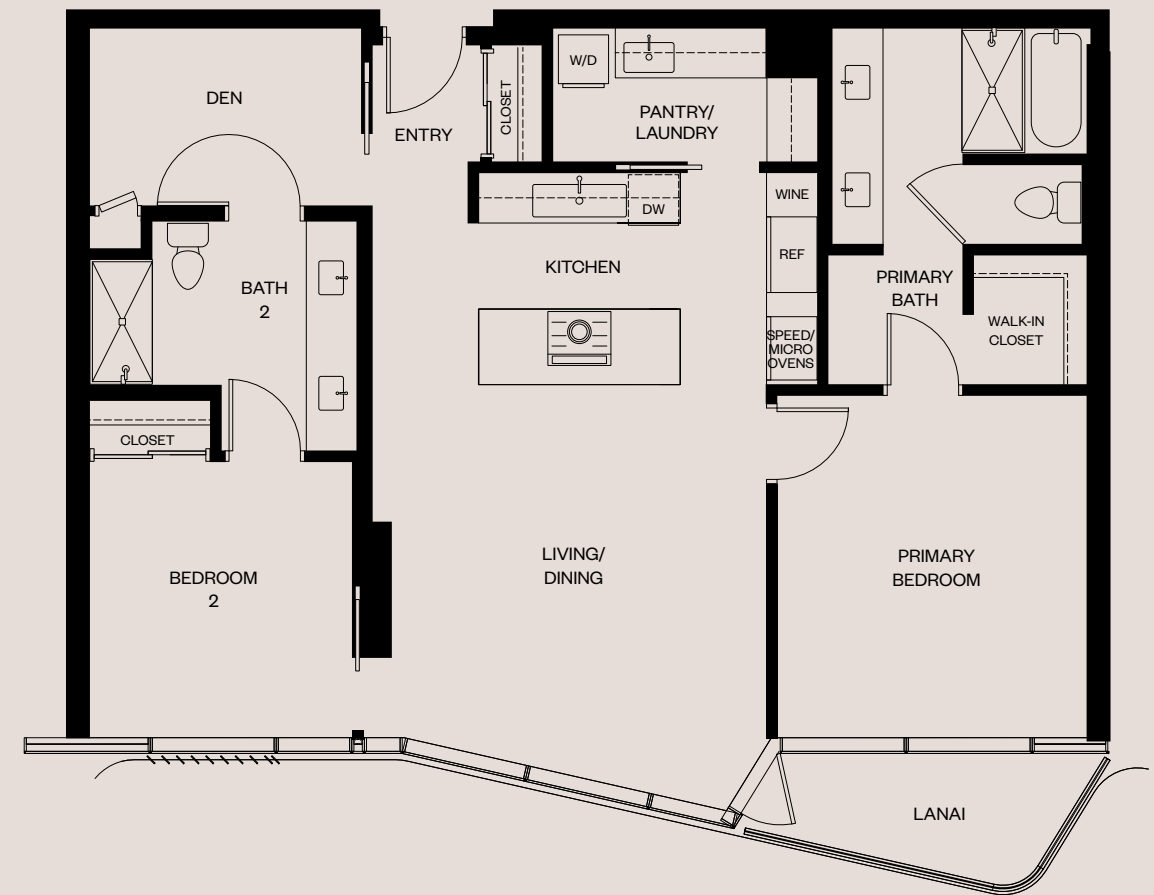
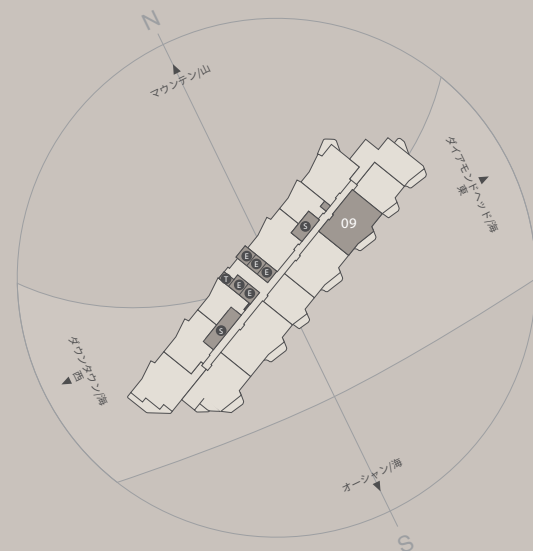


レジデンス 09A

8 - 38階(偶数)
& 39階

2ベッドルーム/
2バスルーム+書斎

合計: 約115平米
室内: 約107平米
ベランダ: 約8平米

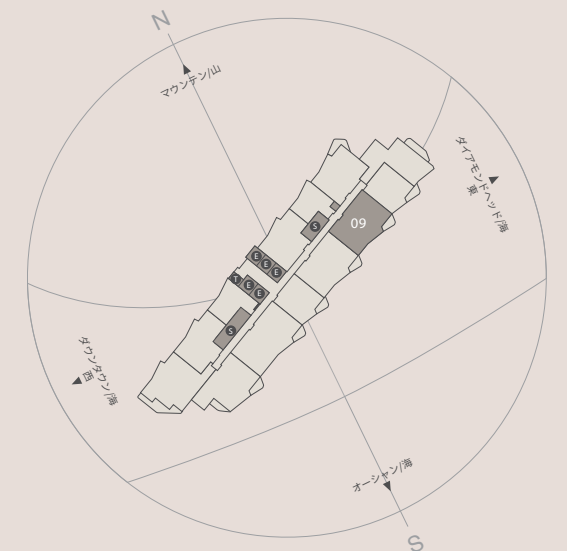


レジデンス 09B

7 - 37階(奇数)

2ベッドルーム/
2バスルーム+書斎

合計: 約112平米
室内: 約107平米
ベランダ: 約5平米



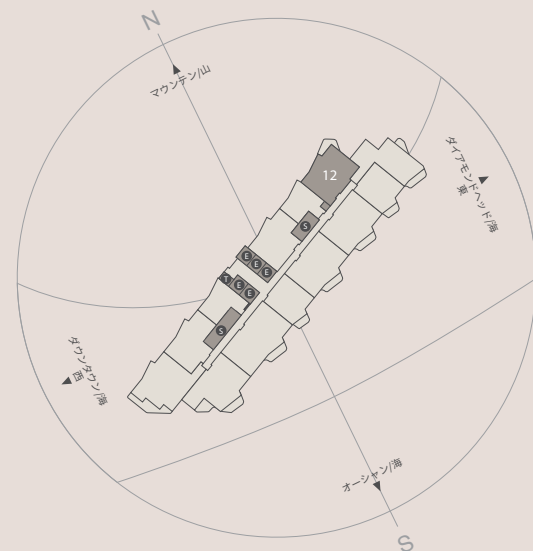


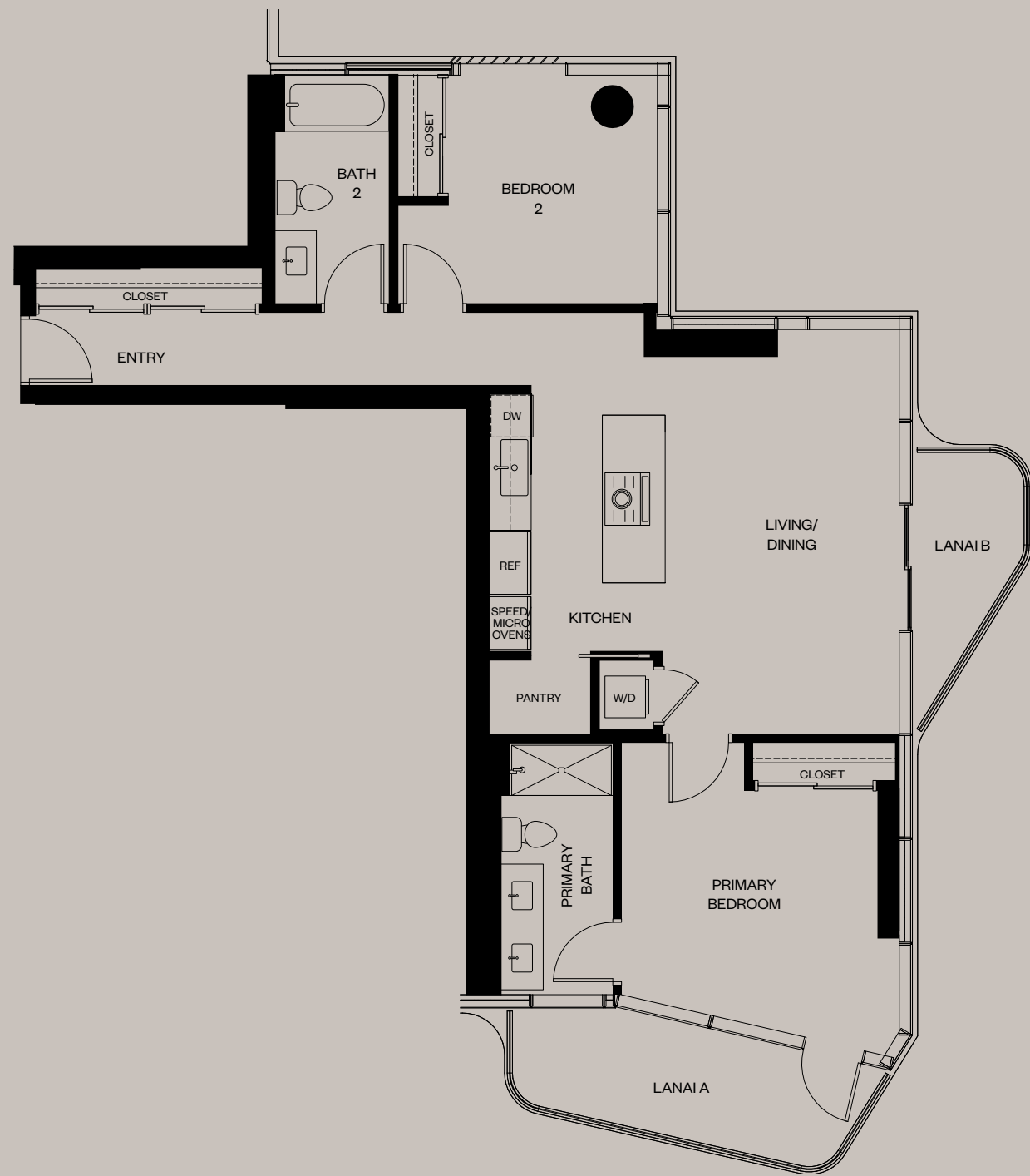
レジデンス 12A

24-38階

2ベッドルーム/
2バスルーム+書斎

合計: 約102平米
室内: 約94平米
ベランダ: 約8平米



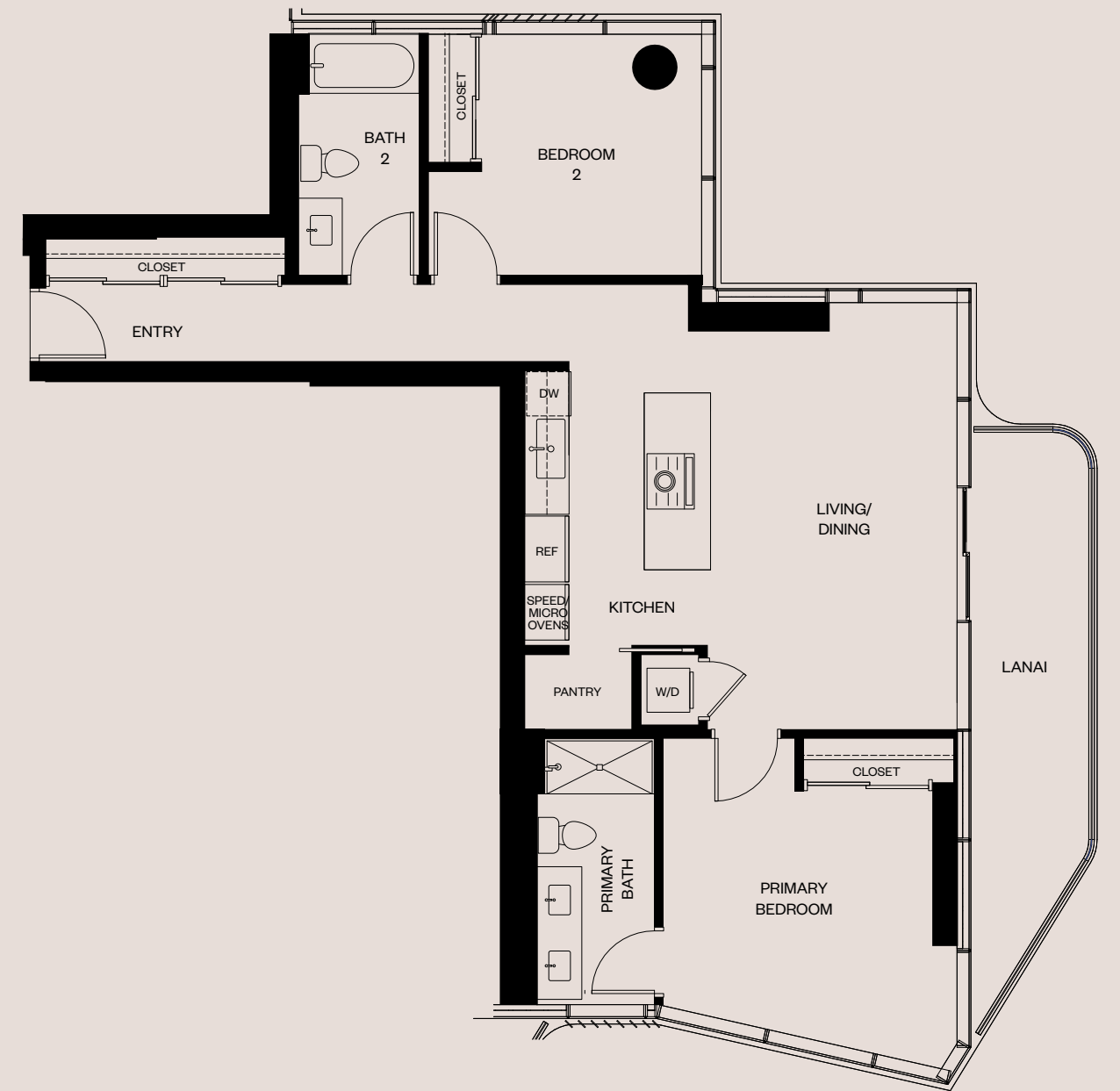
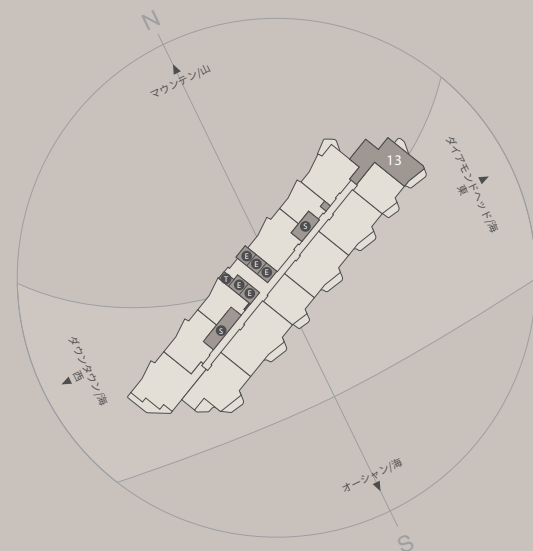


レジデンス 13A

8 - 38階(偶数)
& 39階

2ベッドルーム/
2バスルーム

合計: 約103平米
室内: 約90平米
ベランダ A: 約8平米
ベランダ B: 約5平米

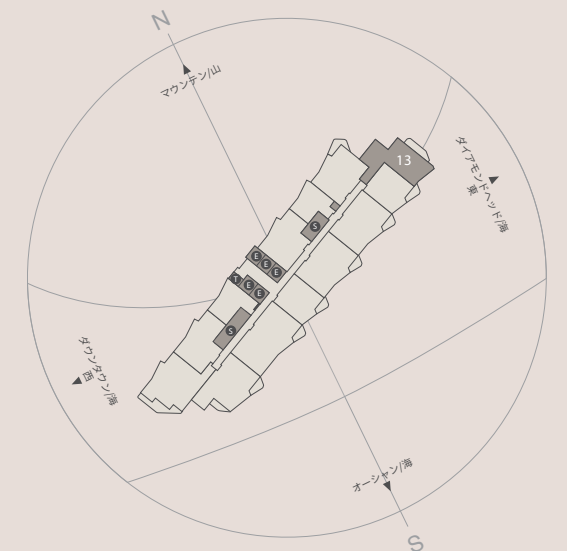


レジデンス 13B

7 - 37階(奇数)

2ベッドルーム/
2バスルーム

合計: 約102平米
室内: 約90平米
ベランダ: 約12平米



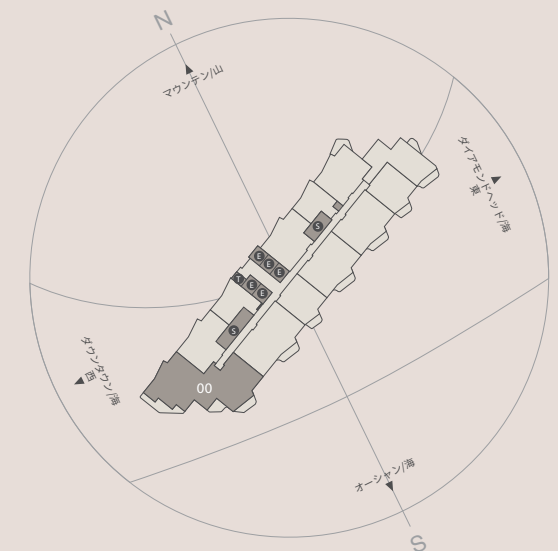


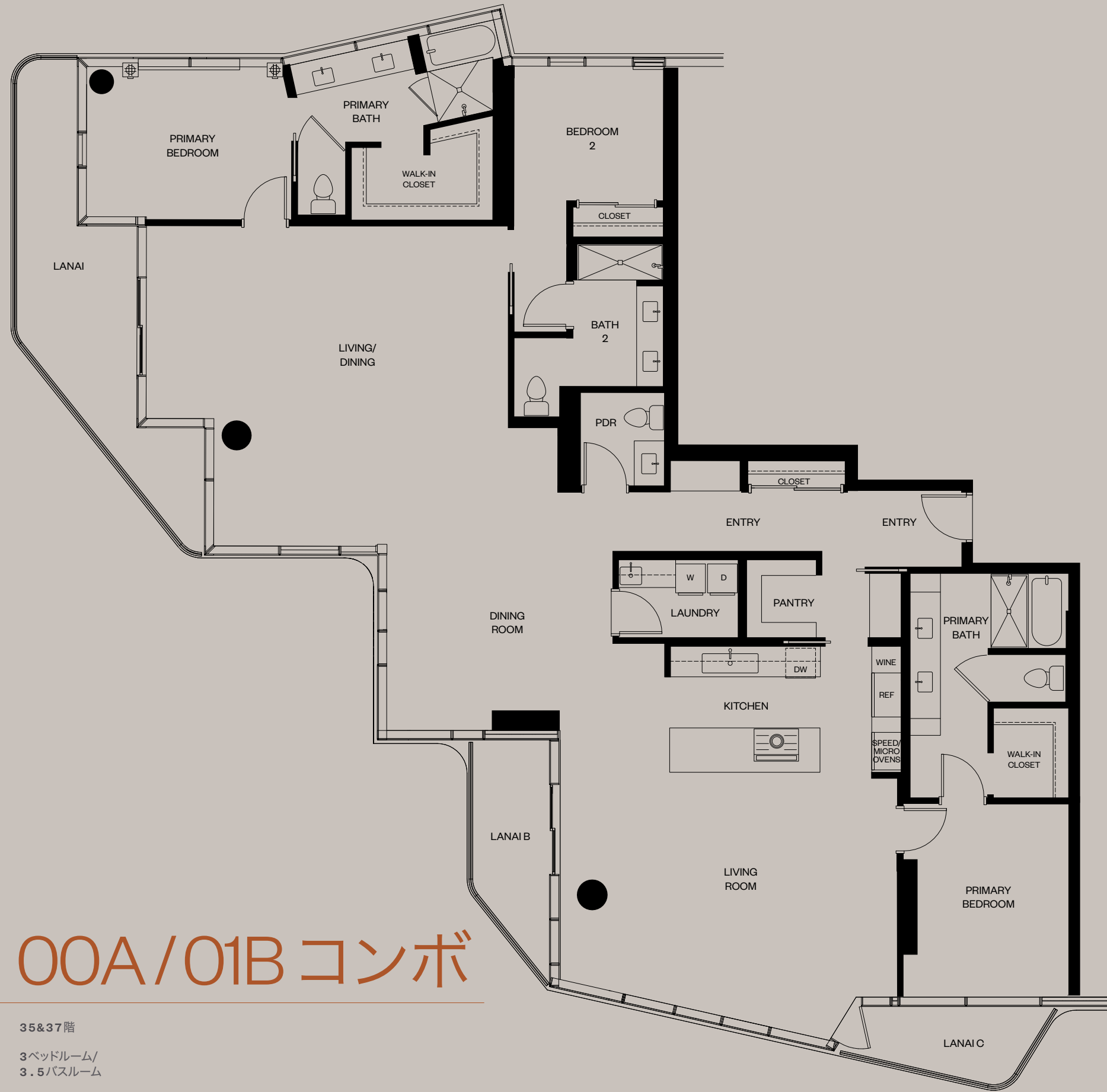
レジデンス 00A/01A コンボ

34, 36, 38&39階

3ベッドルーム/
3.5バスルーム

合計: 約264平米
室内: 約231平米
ベランダ A: 約17平米
ベランダ B: 約8平米
ベランダ C: 約8平米
原寸ではありません



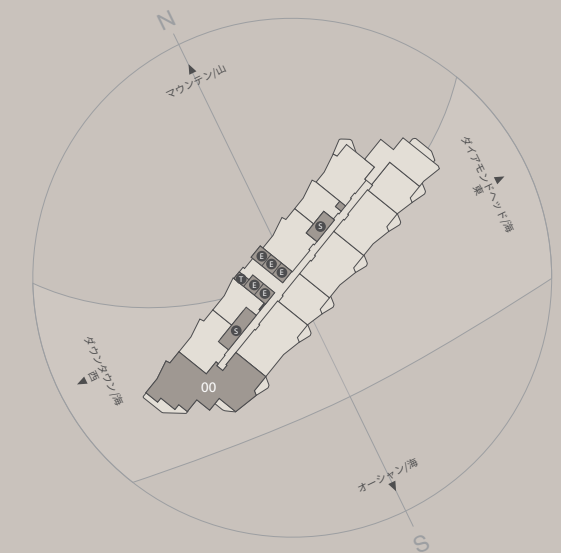


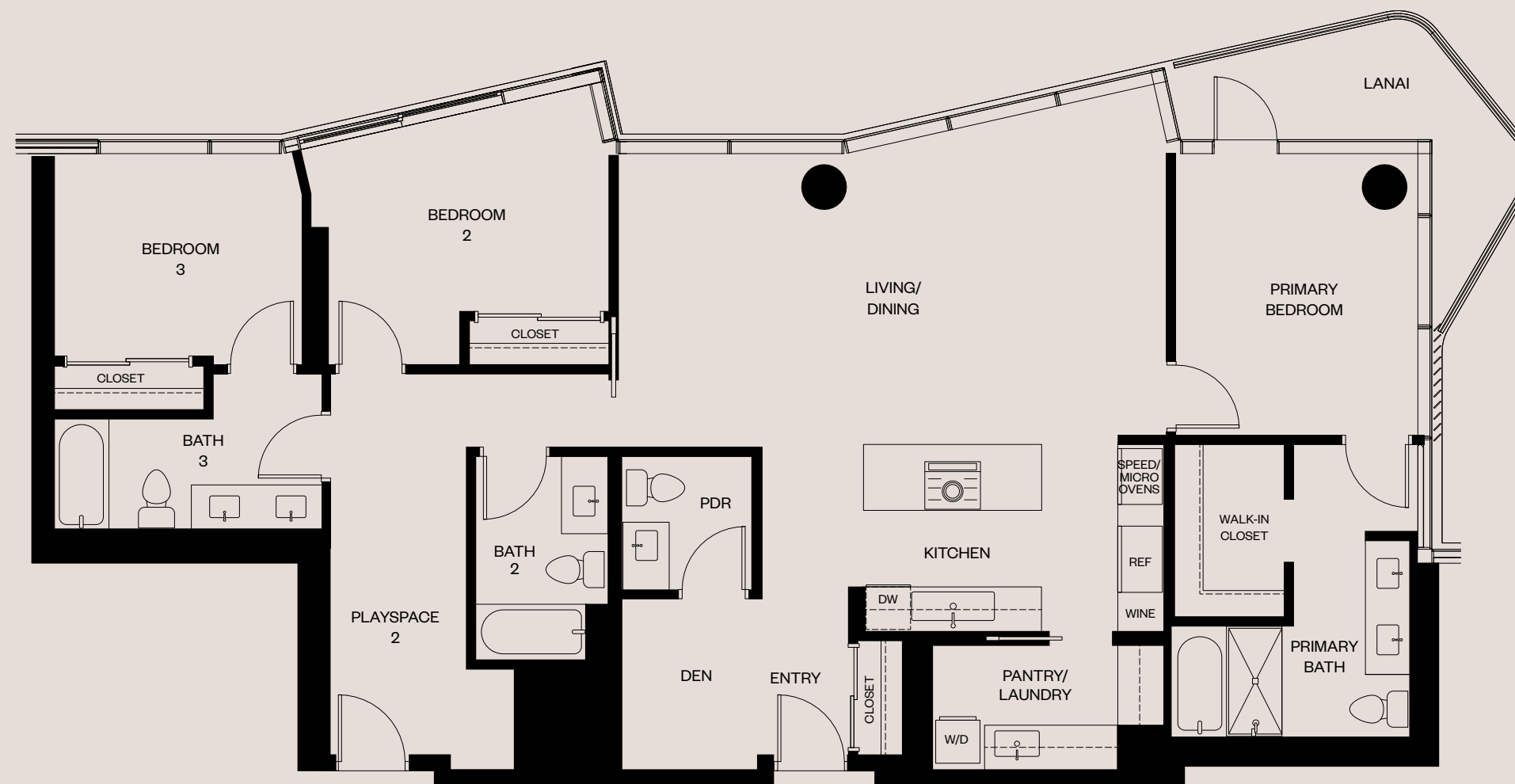
レジデンス 00A/01B コンボ

35&37階

3ベッドルーム/
3.5バスルーム

合計: 約259平米
 室内: 約231平米
 ベランダ A: 約17平米
 ベランダ B: 約6平米
 ベランダ C: 約5平米
 原寸ではありません





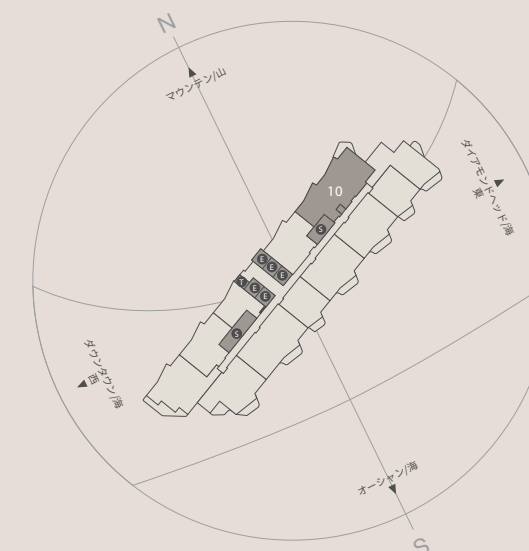
レジデンス 10A/12A コンボ

Not to scale

7-23&39階

3ベッドルーム/
3.5バスルーム+書斎

合計: 約156平米
室内: 約148平米
ベランダ: 約8平米
原寸ではありません





人生のあらゆる場面で



新たな地平を築く コバヤシグループ、アリアについて語る



マット・
ペンナズ

業務最高責任者
(COO)

「アリアのアメニティがいかに日常生活を豊かにしてくれるかを、居住者の方々に知っていただくのが楽しみです。計画段階では、どうすれば完璧になるのか、居住者にも環境にも素晴らしいワンランク上の建物にするにはどうしたらいいかとことん追求しました。バスケット

ボールコート、ファミリー用ラッププールと大人用プール、ピクニックボール、仕事終わりの時間を楽しむためのバーベキューエリアなど、多様な種類のアメニティが揃っています。ホームオーナーは、アリアが提供する充実のアメニティとサービスの数々に感動されることでしょう」。



アンディ・
スターン

リテールサー
ビス担当
副社長

「これまで長い間、ハワイに住む人々は世界に通用するものを見つけるためにハワイを離れる必要性を感じていましたが、もうその必要はありません。ハワイには、世界に誇れる才能のある人たちが住んでいます。カカアコは、アート、デザイン、建

パトリック・
コバヤシ

最高経営責任者
(CEO)

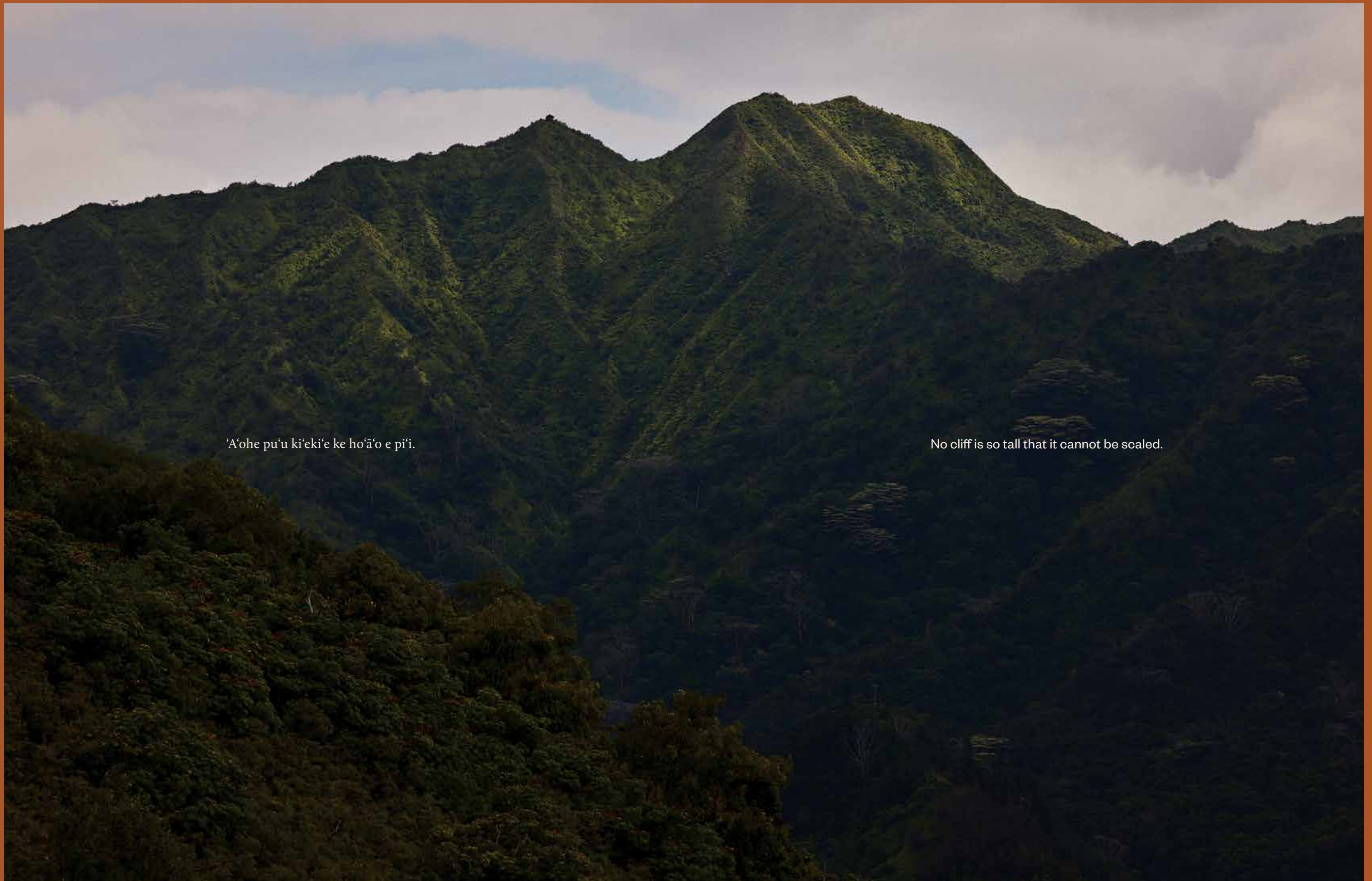


「アリアには多くの画期的な特徴がありますが、私は特に、アリアがハワイのラグジュアリーとサステナビリティを兼ね備えたレジデンスの新しいスタンダードを打ち立てていることを嬉しく思います。地元企業として、アリアのようにハワイで最高水

準のものを提供できることを誇りに思っています。私たちの故郷であるハワイのために、できる限り素晴らしい未来を作りたいのです。何十年にもわたる努力と細部へのこだわり、そして未来へ向けたスマート設計の集大成がアリアなのです」。



デザインチームの動画



‘A’ohe pu‘u ki‘eki‘e ke ho‘ā‘o e pi‘i.

No cliff is so tall that it cannot be scaled.



ālia

Brochure Disclaimer

Ālia ("Project") is a proposed condominium project that does not yet exist, and the development concepts therefor continue to evolve and are subject to change without notice. All figures, facts, information, and prices are approximate and may change at any time. All renderings, maps, site plans, photos, views, floor plans, graphic images, drawings, and other information depicted on this brochure are illustrative only, are provided to assist the purchaser in visualizing the units and the Project, may not be accurately depicted, and are subject to change at any time. Visual depictions of the Project and units contained in this brochure are artists' renderings and should not be relied upon in deciding to purchase a unit, and the developer makes no guarantee, representation, or warranty whatsoever that the Project and units depicted will ultimately appear as shown. All amenities are proposed only and access to any amenities may be subject to the payment of fees, membership requirements, and other restrictions. The developer does not own or control the land outside of the Project and does not guarantee the current or future use thereof. To the extent permitted by law, the developer disclaims all liability that may arise out of errors or omissions in the content of this brochure, including claims for actual or consequential damages. This is not intended to be an offering or solicitation of sale in any jurisdiction where the Project is not registered in accordance with applicable law or where such offering or solicitation would otherwise be prohibited by law.

California Mandatory Disclaimer

WARNING: THE CALIFORNIA DEPARTMENT OF REAL ESTATE HAS NOT INSPECTED, EXAMINED, OR QUALIFIED THIS OFFERING.

Sales Gallery

1450 Ala Moana Blvd. Suite 3860
Honolulu, HI 96814
alia888alamoana.com



